



Rapport RSE 2023

we **care** / we **act**



Édito

Les solutions Gerflor font partie de notre vie quotidienne, que ce soit à la maison, dans les salles de sport, les établissements de santé, à l'école, au travail, les lieux publics ou les transports ... Cette proximité produit nous engage pour améliorer chaque jour le bien-être et la santé de nos clients, nos utilisateurs, nos communautés tout en anticipant les besoins et enjeux des générations futures.

“we **care** / we **act**” : notre mission nous positionne dans l'action.

Conscients de l'urgence climatique et des différents enjeux environnementaux, nous agissons avec volontarisme et pragmatisme pour réduire notre empreinte environnementale et contribuer à plus de circularité et d'impact social positif.

Ci-dessous quelques exemples de réalisations 2023 :

- Nous avons **réduit nos émissions de gaz à effet de serre de 20% sur les scopes 1 & 2 par rapport à 2019**. La transition vers les énergies renouvelables a été accélérée, avec 68 000 m² de panneaux photovoltaïques sur nos sites.
- Nous avons dorénavant des **impacts environnementaux certifiés par le biais de FDES ou EPD pour l'ensemble de nos gammes de produits**.
- Nous avons lancé **Creation Zen, une gamme de LVT allégée**, avec une empreinte réduite par rapport aux LVT classiques.
- Nous avons également lancé **Taralay Impression Hop, une solution de pose libre pour les univers fort trafic qui facilite le recyclage et le réemploi**.
- Nous avons **développé notre offre Seconde Vie de collecte et de recyclage en France et à l'international**. Nous sommes leader en France, avec 68% du total des sols vinyle collectés et recyclés. Nous avons étendu notre offre à la Belgique, aux Pays-Bas, aux pays Nordiques et à l'Italie.
- Parce que les femmes et les hommes qui composent le Groupe Gerflor constituent sa première richesse, **nous avons lancé, en France, la démarche "Gerflor Safety Culture", avec un objectif de 0 accident en 2025**.
- Nous avons aussi progressé côté fournisseurs : **95% de nos fournisseurs stratégiques ont signé notre charte, Achats Responsables et Ethiques**.
- Enfin, 2023 a été l'année durant laquelle nous avons mis en piste Gerflor en tant que **fournisseur officiel des Jeux Olympiques et Paralympiques de Paris 2024**, comme c'est le cas depuis plus de 50 ans. Pour cette Olympiade, nous fournissons des sols sportifs éco-conçus, composés avec 35% de contenu recyclé et qui sont posés sans colle pour être 100% ré-employés à l'issue de l'événement.

Nous avons à cœur de continuer à innover, anticiper et coopérer pour construire un avenir durable. Nous travaillons à rejoindre l'initiative Science Based Targets (SBTi), qui alignera nos objectifs à ceux des Accords de Paris.

Bertrand Chammas

Président - Directeur Général



Sommaire

02. Le Groupe Gerflor

Un Groupe mondial
Notre histoire
Nos produits et nos marchés
Nos axes stratégiques

08. Gouvernance et priorités RSE

Un engagement de longue date
Les instances de management
Les parties prenantes
La priorisation des enjeux RSE
Une démarche RSE en ligne avec les ODD
Les principaux engagements 2025

16. Notre engagement pour la planète

L'empreinte carbone globale de Gerflor
L'empreinte de nos produits
La performance environnementale de nos unités opérationnelles
Le recyclage : au cœur de nos processus depuis plus de 20 ans

32. Notre engagement pour nos clients

Des produits respectueux de la santé
Pour le bien-être et le confort des utilisateurs
Pour la réussite de nos clients

42. Notre engagement pour nos collaborateurs

La santé et la sécurité de nos salariés
Le bien-être des collaborateurs
Ouverture et diversité
Le développement de nos collaborateurs
Le dialogue social, les comportements éthiques

50. Notre engagement pour la société

Les Achats Responsables
L'éthique des pratiques
La formation et l'emploi local
Les initiatives solidaires

58. Indicateurs RSE

En savoir plus
gerflor.fr

Retrouvez-nous sur
nos réseaux :



Depuis plus de 80 ans, le Groupe Gerflor conçoit, fabrique et commercialise des solutions innovantes, décoratives et éco-responsables. Son portefeuille de produits est composé de sols souples, de revêtements muraux et d'éléments de finitions.

Gerflor accompagne au quotidien les professionnels et les particuliers à chaque étape de leur projet, depuis le choix du produit jusqu'à la gestion de la fin de vie et des solutions de recyclage.

Fabricant européen, le Groupe emploie 5000 collaborateurs dans 24 usines, 30 filiales et distribue ses produits et services dans plus de 100 pays. Les solutions Gerflor équipent les bâtiments tertiaires, éducatifs, hospitaliers, sportifs ou encore résidentiels.

Face à l'urgence climatique et à la raréfaction des ressources, l'ambition du Groupe est plus que jamais de concilier croissance durable et rentable avec des initiatives résolues et innovantes visant à réduire notre empreinte environnementale.

Le Groupe Gerflor

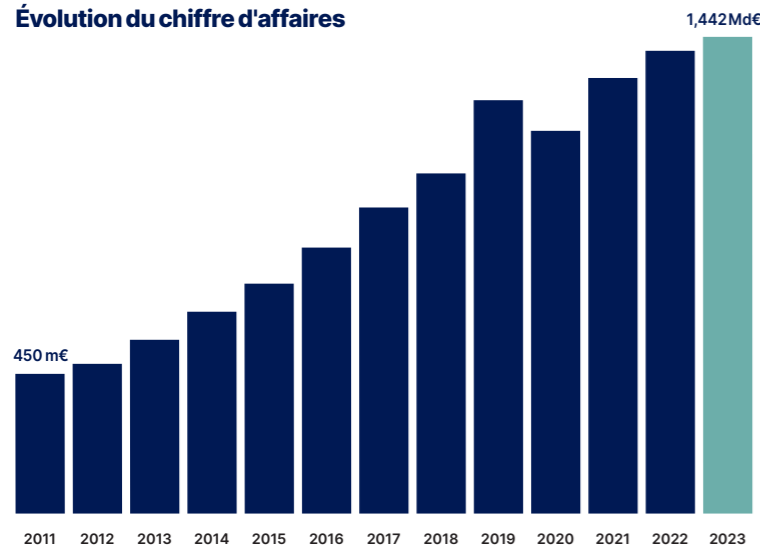
Usine Gerflor.
Process gravitationnel
exclusif pour une meilleure
performance énergétique.
Saint-Paul-Trois-Châteaux,
France.
→



Un Groupe mondial

Une croissance depuis 20 ans, basée sur le développement organique et des acquisitions stratégiques.

Évolution du chiffre d'affaires



1,442 Md€
de chiffre d'affaires.

5000
collaborateurs.

24
usines.

30
filiales.

Répartition de nos sites de production et filiales commerciales



● Bureaux de vente ● Usines de fabrication ● Siège social

Produire localement pour chaque marché.

L'Europe est notre principal lieu de production et notre principal marché. Plus de 50% des produits vendus sont fabriqués localement, sur chaque continent. Notre siège social est localisé en France. 80% des produits vendus en France sont fabriqués dans l'Hexagone.

Plus de 50% des produits vendus sont fabriqués localement, sur chaque continent.

Notre histoire

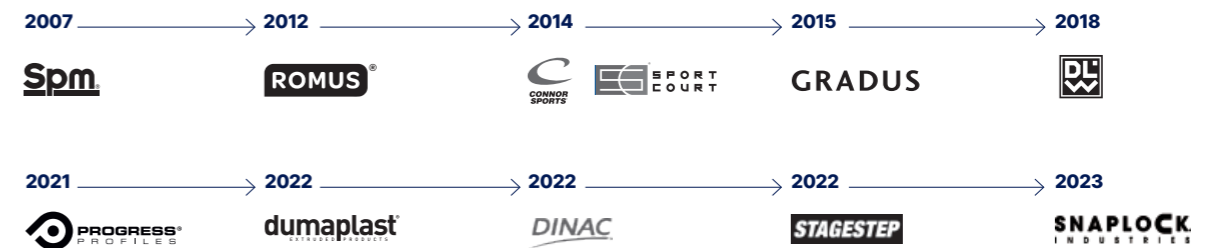
D'une génération d'entrepreneurs à l'autre, nous avons fourni des marques innovantes qui font du revêtement de sol une opportunité d'améliorer la vie des gens. L'aventure a commencé avec nos marques de classe renommée internationale, Mipolam, Taraflex® et Gerflex. Depuis 2006, nous nous sommes attachés à enrichir notre portefeuille avec des marques fortes et expertes sur leurs marchés respectifs.

Notre réseau de distribution s'agrandit lui aussi, renforçant ainsi la disponibilité de solutions diversifiées qui répondent aux besoins actuels de nos clients.

Les marques pionnières



Les marques expertes



Notre expansion géographique

Le déploiement des filiales Gerflor s'appuie notamment sur l'acquisition de distributeurs.



Nos produits et nos marchés

Experts en solutions pour le sol et sa périphérie, nous proposons une large gamme de solutions techniques et décoratives, spécifiques à chaque marché d'application. Notre approche est répartie sur 10 marchés d'application, ce qui rend notre modèle d'affaires résilient et équilibré.

Un portefeuille de produits diversifié

Notre gamme offre un large choix de matériaux et de formats pour le sol et le mur, ainsi que des accessoires pour des solutions applicatives intégrées.



Sols dalles et lames

Sols rouleaux

Éléments de finitions



Mural en dalles

Mural en rouleaux

10 marchés d'application

Nous répondons aux besoins des établissements recevant du public, des logements, des salles de sport et des véhicules de transport.



Industrie

Santé

Hôtellerie

Bureaux



Sport

Éducation

Magasins

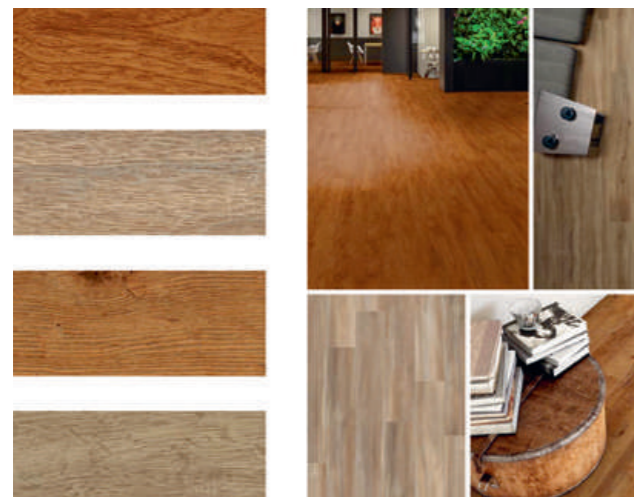
Transport



Logements

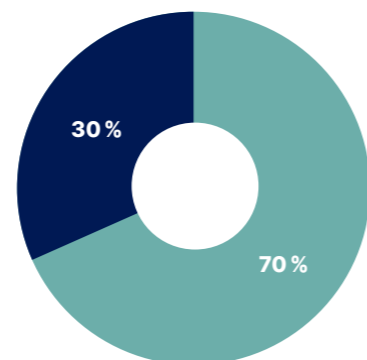
Bâtiments publics

4000 décors exclusifs, développés par notre Direction Artistique.



Des ventes majoritairement portées par la rénovation.

● Rénovation
● Construction neuve



Nos axes stratégiques

Notre mission : faciliter la vie de nos clients et utilisateurs avec des produits durables, innovants, préservant leur santé et soucieux de l'environnement. Nos actions pour y répondre s'articulent autour de 3 axes majeurs : les clients, l'innovation et la responsabilité.

LA CULTURE CLIENT

Nos sols et solutions murales sont présents dans tous les aspects de la vie personnelle et professionnelle : à l'école, à la maison, au bureau ou encore dans les magasins, les gymnases, les transports ou à l'hôpital. Nous avons donc une forte responsabilité en tant que fabricant : combiner innovation et design pour embellir les lieux de vie, les rendre sûrs, confortables et faciles à vivre. Pour les projets commerciaux, nous accompagnons nos clients professionnels pour leur offrir les meilleures conditions de succès, depuis la sélection d'un matériau adapté à leurs objectifs, en pensant à la mise en œuvre, à l'usage et à la fin de vie.

L'INNOVATION

Fer de lance de notre politique d'entreprise et d'amélioration continue, en veille active permanente des nouvelles tendances marché, notre équipe R&D, composée de 144 ingénieurs et techniciens, conçoit des produits qui répondent au plus près aux attentes en constante évolution de nos clients.

LA RESPONSABILITÉ SOCIÉTALE

Réduire l'impact de nos produits sur l'environnement à chaque étape de leur cycle de vie est au cœur de nos préoccupations. Nous intégrons de manière proactive de solides principes d'écoconception et d'économie circulaire. Soucieux de la santé et du bien-être de nos collaborateurs et de nos utilisateurs, nous améliorons en permanence nos pratiques avec une ambition d'exemplarité. Nous nous engageons plus largement pour la société, avec une politique d'Achats Responsables volontariste, un encadrement éthique strict de nos relations commerciales et un soutien aux territoires dans lesquels nous œuvrons. We Care, We act est bien plus qu'un slogan. C'est une ligne de conduite qui guide tous les aspects de notre activité.



↑ Le travail d'équipe, accélérateur d'innovation.

FOCUS.

Nos valeurs guident nos actions.

Nos axes stratégiques s'inspirent des valeurs du groupe. « **T.R.A.C.E.** » est partagé avec chacun des collaborateurs et est au centre de nos process de management :

- Travail d'équipe
- Respect et intégrité
- Agilité et entrepreneuriat
- Clients satisfaits
- Engagement et responsabilité

Notre démarche RSE se construit jour après jour. Notre engagement de longue date est aujourd'hui une donnée d'entrée des feuilles de routes de chaque métier de l'entreprise. Depuis 2020, le Groupe priorise ses enjeux en cohérence avec les Objectifs de Développement Durable (ODD) des Nations Unies.

Gouvernance et priorités RSE



Un engagement de longue date

Animés par des engagements clients forts tout en contribuant au développement durable, nous avons structuré notre politique RSE au fil des années.

Les démarches de certifications ont constitué les premières étapes formelles de nos politiques RSE :



1995 - ISO 9001 : Certification qualité pour la performance de l'entreprise et la satisfaction de nos clients.



2003 - ISO 14001 : Certification environnement pour la performance environnementale de nos produits et de nos usines.



2006 - EN 9100 : Certification qualité aéronautique pour la fiabilité et la qualité des prestations.



2011 - ISO 45001 : Certification santé sécurité pour la préservation de la sécurité et de la santé de nos collaborateurs et prestataires.



2013 - ISO 50001 : Certification énergie pour la maîtrise des ressources et la lutte contre le réchauffement climatique

Nous œuvrons à travailler dans une démarche de prévention et d'amélioration continue.

FOCUS. Ecovadis



En février 2024, nous avons reçu notre évaluation RSE Ecovadis et obtenu un score de 64/100, en amélioration par rapport à notre score précédent de 53/100.

GERFLOR SAS (GROUP) fait partie du top 10% des entreprises évaluées par Ecovadis dans le secteur d'activité Fabrication d'articles en matières plastiques et du top 4% sur le pilier Environnement.

Nous sommes guidés dans nos actions par nos engagements auprès de nos parties prenantes:

- Fournir des produits innovants, qui respectent la santé et l'environnement.
- Innover continuellement pour apporter le meilleur service à nos clients.
- Garantir santé, sécurité et bien-être au travail à nos salariés tout en les accompagnant dans leur montée en compétences et leur développement professionnel.
- Respecter des règles éthiques très strictes pour assurer des interactions équilibrées et justes avec nos partenaires commerciaux.
- Favoriser une dynamique économique pérenne sur les territoires où nous sommes implantés pour prendre notre pleine responsabilité auprès de la société.

Depuis 2021, nos rapports RSE formalisent et font connaître nos réalisations et ambitions RSE.



Plus de 100 collaborateurs Gerflor dédiés à la qualité.

Les instances de management

Les décisions sont prises dans le cadre des comités de direction opérationnels et partagées avec les équipes lors des réunions d'encadrement régulières.

Comité de direction

Comité de direction métier

- Commercial
- Marketing
- R&D
- Qualité
- Supply Chain
- Production
- Achats
- Ressources Humaines
- Transformation digitale

Comités de pilotage thématiques :

- Comité RSE produit
- Comité HSE / Industriel
- Comité RSE Supply Chain
- Comité Achats Responsables
- Comité Green IT
- Comité RSE / RH
- Comité RSE / Ethique

Comité de direction RSE

- Directeur "Innovation & Sustainability"
- Responsable RSE
- Directions des métiers

Des référents RSE dans tous les métiers

Les parties prenantes

Nous impliquons toutes les parties prenantes dans la démarche RSE.

Plusieurs enquêtes clients sont menées tous les ans selon les marchés et les pays.



95 %*

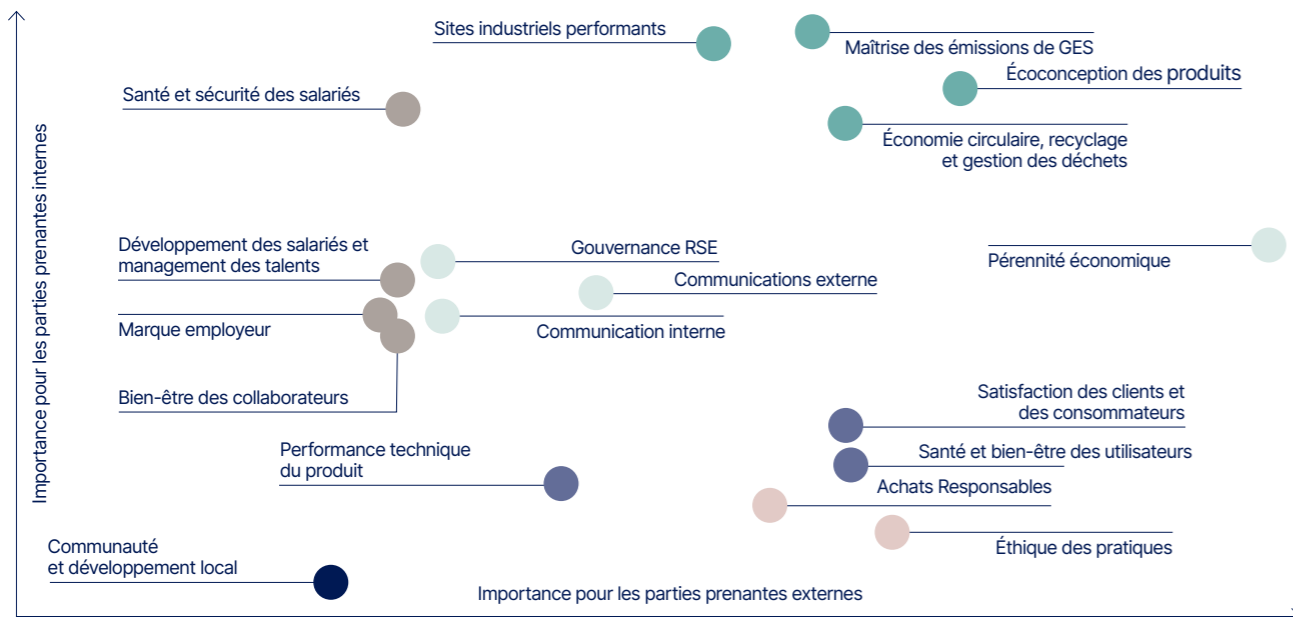
des fournisseurs stratégiques ont signé la charte des Achats Responsables et éthiques.

*hors USA

La priorisation des enjeux RSE

Afin de prioriser nos enjeux RSE et orienter nos actions, nous interrogeons régulièrement nos parties prenantes. Sur la base des retours recueillis, nous avons construit une matrice de matérialité.

La matrice de matérialité



Légende matrice:

- l'environnement (bleu)
- les communautés et le développement local (noir)
- la loyauté des pratiques (jaune)
- le consommateur (rouge)
- les relations et les conditions de travail (orange)
- la gouvernance (vert)

Nous entretenons un dialogue régulier avec nos parties prenantes internes et externes pour nous assurer que nos actions et priorités sont en ligne avec les enjeux matériels.

En 2023 nous avons mené trois études notables, en plus du dialogue quotidien avec nos différentes parties prenantes :

- Des entretiens en profondeur auprès de 67 clients professionnels en France, Allemagne, USA, Royaume-Uni et Slovaquie portant sur les attributs environnementaux clé attendus d'un revêtement de sol. Cela a confirmé l'importance accordée à l'empreinte carbone des produits, à la circularité mais aussi au sourcing local et responsable et à l'attente de solutions biosourcées.
- Une étude Ipsos auprès de 1087 consommateurs français représentatifs de la population française pour évaluer les points forts et les points faibles de Gerflor. Notre marque confirme sa position de leader en France

et jouit d'une forte satisfaction, notamment pour les performances techniques, la durabilité, le design et le bien-être acoustique. Des efforts restent à faire pour faire connaître les atouts environnementaux des sols vinyle et nos engagements en faveur de l'environnement.

- Une enquête « Engagement Collaborateurs » a été réalisée par un cabinet externe auprès de 1024 collaborateurs du périmètre France. Cela a permis de confirmer les enjeux matériels et les axes de progrès, en particulier l'attention à porter à la communication interne, à l'environnement de travail et au bien-être des salariés.

En 2024, l'analyse de nos enjeux sera mise à jour sous la forme d'une double évaluation de la matérialité, conformément aux attendus de la directive européenne sur le reporting de durabilité des entreprises (CSRD). Nous intégrerons l'identification et l'évaluation des impacts, des risques et des opportunités liés au développement durable sur l'ensemble de notre chaîne de valeur.

Priorisation des enjeux

Nous avons tiré de la matrice une priorisation des enjeux RSE et une feuille de route pour notre politique RSE.

	Notre engagement pour la planète	Notre engagement pour nos clients	Notre engagement pour la société	Notre engagement pour nos collaborateurs
Enjeux cruciaux	<ul style="list-style-type: none"> - Écoconception des produits - Maîtrise des émissions de GES - Économie circulaire, recyclage et gestion des déchets 	<ul style="list-style-type: none"> - Santé et bien-être des utilisateurs - Satisfaction des clients et des consommateurs 	<ul style="list-style-type: none"> - Éthique des pratiques - Achats Responsables 	<ul style="list-style-type: none"> - Santé et sécurité des collaborateurs - Développement des salariés et management des talents
Autres enjeux d'importance à suivre	<ul style="list-style-type: none"> - Sites industriels performants 	<ul style="list-style-type: none"> - Performance technique du produit 	<ul style="list-style-type: none"> - Communauté et développement local 	<ul style="list-style-type: none"> - Marque employeur - Bien-être des collaborateurs - Communication externe - Communication interne

Ces priorités s'inscrivent dans la continuité de la politique d'entreprise menée depuis 20 ans. Au-delà de la performance économique, nous avons depuis 2 décennies constamment orienté nos actions sur :

- Le succès de nos clients et partenaires.
- La culture de prévention santé / sécurité.
- La recherche de solutions écoresponsables.
- L'expertise et l'engagement de nos collaborateurs.

FOCUS. À l'écoute de nos clients.

Il ressort de nos enquêtes un intérêt majeur et croissant pour les solutions biosourcées, l'économie circulaire et l'empreinte carbone des produits.



Une démarche RSE en ligne avec les ODD*

Par une action volontariste, nous entendons à notre échelle contribuer aux Objectifs de Développement Durable définis par les Nations Unies.

Nous sommes soucieux de créer de la valeur à long terme et d'avoir un impact positif, sur notre sphère d'influence et plus largement sur la société et l'environnement dans le cadre de chacune de nos activités. Par nos actions, détaillées dans ce rapport, nous contribuons à 10 des 17 ODD*:

FOCUS.
10 sur 17.
Le Groupe agit sur 10 des 17 ODD.



*Objectifs de développement durable.

Les principaux engagements 2025

Pour chacune des priorités définies grâce à la matrice de matérialité (voir page 12), nous nous sommes donnés en 2020 des objectifs chiffrés pour 2025.

Enjeux prioritaires		Objectifs 2025 vs 2020
 Page 16 Environnement	- Maîtrise des émissions de gaz à effet de serre - Écoconception et économiser les ressources naturelles - Économie circulaire	→ -20 % sur BGES scopes 1 et 2 vs 2019 → 35% de produit en pose libre → 30% de contenu recyclé dans les produits → 10% de contenu biosourcé → 60 000 T de recyclé consommé / an
 Page 32 Clients	- Santé et bien-être des utilisateurs - Satisfaction des clients et des consommateurs	→ 100% des produits <100 µg/m³ → -10 % d'incidents client
 Page 42 Collaborateurs	- Santé et sécurité des collaborateurs - Développement des compétences	→ Tf1 < 4 = (nombre accidents annuels / nombre heures travaillées par an) x 1000 000 → 2% de la masse salariale investi en formation
 Page 50 Société	- Éthique des pratiques - Achats Responsables	→ 90% des collaborateurs exposés formés → 90% des fournisseurs signataires de la charte d'Achats Responsables et Éthique

Face à l'urgence climatique, à la raréfaction des ressources et aux risques associés (réglementations plus contraignantes, volatilité des matières premières ou encore perturbations liées à la multiplication des catastrophes naturelles, etc.), Gerflor s'engage :

- à réduire les impacts que ses activités pourraient porter au climat en l'absence d'actions volontaristes ;
- à impliquer les partenaires de sa chaîne de valeurs dans cette dynamique nécessaire.

Nous entendons également les fortes attentes de nos parties prenantes sur les enjeux de protection de l'environnement.

Ainsi, le Groupe fait du développement durable une priorité stratégique qui s'appuie sur 4 axes :

- Évaluer notre empreinte environnementale.
- Limiter l'impact de nos produits sur le climat et sur la raréfaction des ressources naturelles.
- Décarboner nos sites de fabrication et logistique.
- Relever le défi du recyclage.



Notre engagement pour la planète



L'empreinte carbone globale de Gerflor

Pour progresser, il est essentiel d'avoir des outils de mesure adaptés.
Depuis 2011, nous réalisons des bilans des gaz à effet de serre (GES) en France.
Depuis 2019, nous menons ces analyses au niveau international.

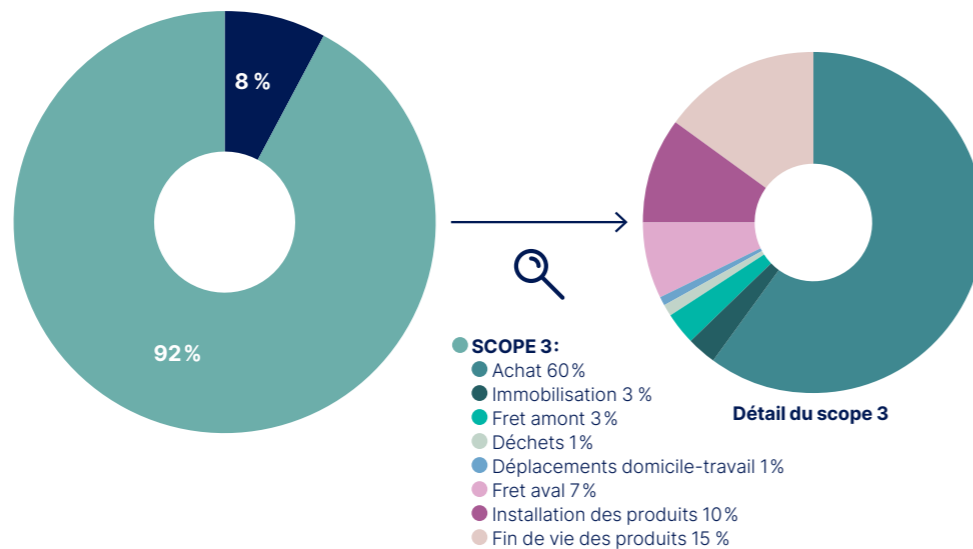
Ces bilans, élaborés conformément au BEGES V5 et GHG Protocol, prennent en compte les émissions directes et indirectes de nos activités.

Bilan GES – International

SCOPE 1 & 2

Émissions directes de GES
 – Combustion d'énergie
 – Combustion de carburant véhicules
 – Fuites de fluides frigorigènes

Émissions indirectes associées à de l'énergie
 – Consommation d'électricité
 – Consommation de vapeur



Des réductions des émissions de GES en mètre carré produit entre 2019 et 2023

-20 %

location based

d'émissions de gaz à effet de serre en intensité par mètre carré produit sur les scopes 1 et 2.

Déployer notre démarche bas carbone avec la méthode Act Pas à Pas de l'ADEME et du CDP

Gerflor suit depuis 2022 la méthodologie ACT Pas-à-pas. Cette méthodologie (Accelerate Climate Transition) a été développée par l'ADEME et le Carbon Disclosure Project (CDP) dans le but d'aider les entreprises à effectuer leur transition bas carbone. Elle permet notamment d'identifier les enjeux principaux, de hiérarchiser les pistes de réduction et d'anticiper les risques de transition associés afin de créer un plan d'action pertinent et ambitieux.

Actions sur les émissions liées à l'énergie (scopes 1 et 2) :

- Poursuivre l'optimisation énergétique de nos unités.
- Augmenter la part d'énergie décarbonée dans le mix énergétique.
- Augmenter la part d'énergie renouvelable et décarbonée pour atteindre 50% en 2025.
- Changer nos modes de fonctionnement notamment en termes de logistique interne.

Actions sur les émissions indirectes (scope 3) :

- Écoconcevoir nos produits.
- Intensifier toujours plus les actions de recyclage.
- Impliquer notre supply chain :
 - sur la nature et/ou les modes de production des matières premières.
 - sur le fret de ces mêmes matières ainsi que celui de nos produits.
- Transformer nos habitudes de déplacement.

Des initiatives concrètes ont été menées depuis de nombreuses années sur ces différents volets, et se sont poursuivies en 2023, comme détaillé dans les pages qui suivent.



Gerflor mise fortement sur l'énergie photo-voltaïque pour améliorer son mix énergétique.
68 000 m² de photovoltaïque installé.

FOCUS.

1PACTE CLIMAT

Depuis 2022, Gerflor participe aux côtés de grands groupes tels que Bouygues, Saint-Gobain, Air France-KLM ou Eiffage à l'initiative française 1PACTE Climat. Il s'agit d'une initiative volontaire qui vise à mettre en lumière le rôle clé des entreprises et leurs engagements spécifiques dans la lutte contre le changement climatique.

L'empreinte de nos produits

Pour relever les défis climatiques et lutter contre la raréfaction des ressources naturelles, nos parties prenantes attendent des solutions et des produits de plus en plus écoresponsables. Gerflor s'engage en communiquant de façon transparente sur l'impact carbone de ses produits et en mettant l'accent sur l'écoconception, l'utilisation de matières premières durables, la durabilité des produits et l'économie circulaire.

Systématiser l'écoconception des produits

Parce que l'empreinte carbone des produits se décide dès les premiers coups de crayon, notre R&D et nos services marketing intègrent l'écoconception dès les premières étapes du développement produit.

Convaincus de la nécessité d'écoconcevoir nos produits, nous avons commencé à établir dès le début des années 2000 un référentiel avec des critères à chaque étape du cycle de vie du produit.

Aujourd'hui, 8 critères majeurs d'écoconception dictent notre cahier des charges produit, de la conception du produit à son recyclage.

Communiquer de façon transparente sur l'impact de nos produits

Gerflor s'engage à une communication transparente concernant l'impact environnemental de ses produits.

Notre équipe interne spécialisée réalise des Analyses de Cycle de Vie pour chaque produit et, suite à une certification par une tierce partie, les **FDES** (Fiches de déclaration environnementale et sanitaire) ou les **EPD** (Déclaration Environnementale de Produit) sont rendues accessibles à nos clients. Ces documents permettent de partager des informations précises sur l'impact de nos produits et servent également de support à notre département R&D dans leur démarche d'écoconception.

Pour chaque produit nous élaborons également une Fiche Environnementale qui synthétise les principaux attributs environnementaux, tel que son empreinte carbone, ses matières premières, le pourcentage de matériaux recyclés, la recyclabilité, ou encore les certifications environnementales obtenues. Ces fiches sont consultables sur nos sites internet.

FOCUS. Nos principaux critères d'éco-conception :

- 01** Sécurité des matières (REACH)
- 02** Durabilité
- 03** Recyclabilité
- 04** Allègement produit
- 05** Contenu Recyclé
- 06** Facilité d'entretien
- 07** Démontabilité
- 08** Contenu biosourcé

OBJECTIFS 2025



100%

des familles produits couvertes par une Analyse de Cycle de Vie Certifiée (FDES & EPD).



Garantir des sols durables dans le temps

Parce que la durée de vie du produit est l'un des critères les plus importants en termes d'impact environnemental, nous nous engageons à fabriquer des produits durables. En vinyle, en linoléum, en bois ou en polypropylène, nos revêtements de sol sont tous extrêmement résistants à l'usure.

Selon nos gammes, nous concevons des produits adaptés à un trafic piéton intense (par exemple : hall de bâtiments publics, boutiques, etc.), à un trafic mécanique régulier (par exemple : chariots élévateurs en entrepôt) ou encore à des agressions comme le poinçonnement, les rayures, les agents chimiques, les écarts thermiques, l'humidité, etc.

Nous garantissons une durabilité de 10 à 15 ans pour la plupart de nos produits. Nos sols ont une durée de vie moyenne réelle de 25 ans.

Accroître la part des matières premières durables

Afin de lutter contre la raréfaction des ressources naturelles et le réchauffement climatique, Gerflor s'engage à accroître la part de matières premières durables dans ses produits : matières recyclées, biosourcées et minérales.

FOCUS. Des sols conçus majoritairement à partir de matières premières minérales, renouvelables ou recyclées.

En moyenne, 75% des composants des sols Gerflor sont d'origine biosourcée, minérale ou recyclée.



25 ans : c'est la durée de vie moyenne des sols Gerflor.

↑
La gamme des dalles GTI, spécifiquement conçue pour résister au trafic mécanique.

>70%

des composants des sols Gerflor sont d'origine biosourcée, minérale ou recyclée.



↑ Matière à recycler.

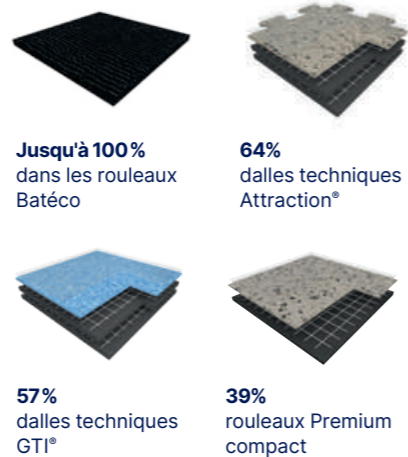
Augmenter le taux de recyclé dans nos produits

Nos sols vinyle intègrent en moyenne 22% de recyclé. Ces matières premières secondaires proviennent des chutes de production de nos usines, des chutes de pose et des produits en fin de vie collectés chez nos clients et dans une moindre mesure d'autres industries.

À noter :

- Tous nos contenus recyclés sont contrôlés et conformes au règlement européen REACH. L'intégration de recyclé ne dégrade ni la qualité ni les performances des produits.
- Les taux de recyclé moyens (comptabilisation des recyclés utilisés au réel dans chaque lot de production) et taux de recyclé cibles (% de recyclé théorique que permet d'intégrer la formulation produit) sont indiqués dans les fiches environnementales produits disponibles sur les pages produit des sites internet.

FOCUS.
Exemples de % moyens de recyclé :



Accroître le contenu biosourcé

Notre portefeuille produit inclut plusieurs gammes composés majoritairement de matières biosourcées :

- DLW Linoléum : 76 % de matières biosourcées avec certification Cradle to Cradle Silver
- Les parquets Connor Sports : fabriqués à partir de bois d'érable nord-américain certifié FSC.

Nous œuvrons également à intégrer davantage de contenu biosourcé dans nos gammes vinyle :

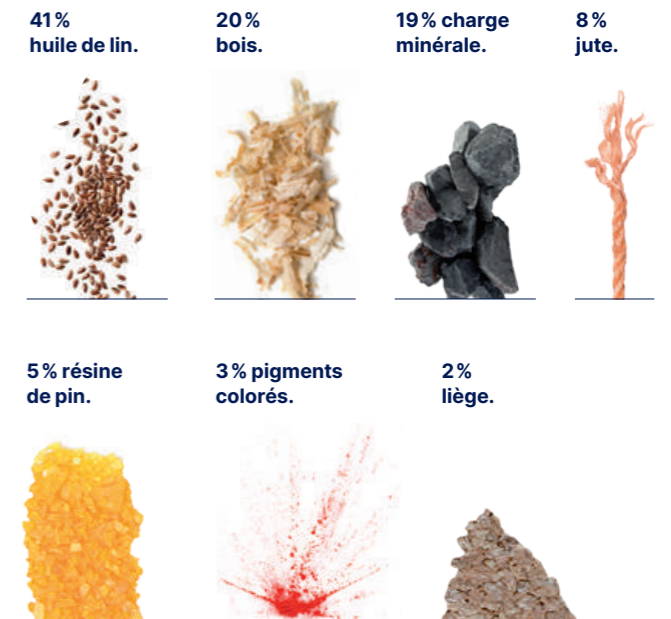
- Depuis 2008, les dalles Saga 2 intègrent une sous-couche en liège
- Depuis 2011 la gamme Mipolam Symbioz intègre 17% de contenu biosourcé
- Depuis 2021, Mipolam Bio Planet intègre également du contenu biosourcé
- En 2023, nos équipes R&D et marketing ont préparé un lancement d'envergure, prévu en 2024, avec l'introduction de matières d'origine végétale dans des gammes majeures de notre portefeuille de sols résilients et plus de 80% de contenu naturel ou recyclé.

Dès 2023, nous avons atteint notre objectif 2025 de 10% de matières d'origine biosourcée en moyenne sur la totalité de notre portefeuille produit, en nous assurant de leur origine responsable, avec 2 ans d'avance.

OBJECTIFS 2025 ✓
ATTEINT EN 2023

10%
de contenu biosourcé dans nos produits.

FOCUS.
Le linoléum est composé à 98% de matières biosourcées ou minérales.



Notre gamme DLW Linoléum est certifiée Cradle to Cradle Silver™.



La performance environnementale de nos unités opérationnelles

Les usines Gerflor travaillent continuellement à réduire leurs impacts sur l'environnement: traitement des fumées pour capter poussières et COV, limitation des nuisances sonores, optimisation énergétique et utilisation d'électricité décarbonée, réduction drastique de la consommation d'eau grâce à des circuits de refroidissement optimisés en circuit fermé, tri des déchets à la source et valorisation matière.

A l'instar des produits, les unités opérationnelles (bâtiment, process, utilités) sont conçues ou modifiées avec des critères de performance environnementale concernant chaque domaine (air, sol, énergie, ressources, déchets, carbone, risque).

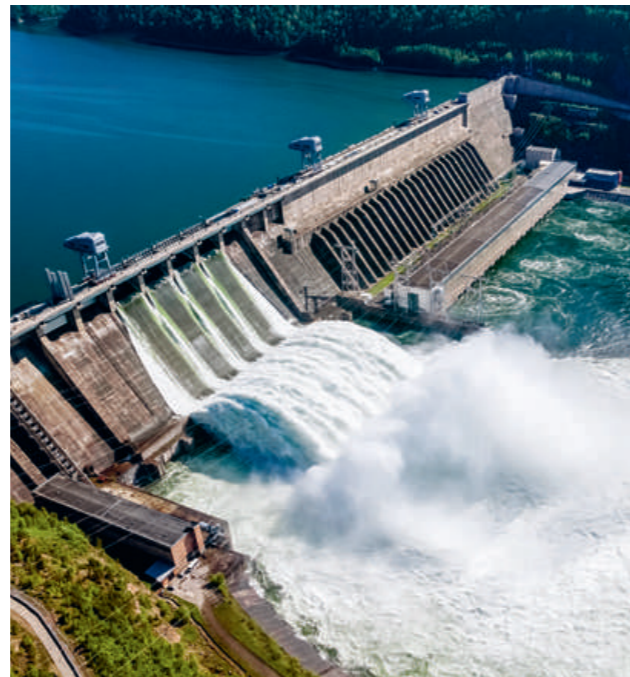
Des sites certifiés

Dans une logique d'amélioration continue des performances qualité, environnementales et énergétiques, nos sites se sont engagés au travers de démarches de certification ambitieuses:

- La plupart de nos sites sont certifiés ISO 9001 (management de la qualité) et ISO 14001 (management environnemental).
- Nos principales usines en France et en Allemagne sont certifiées ISO 50001 (management de l'énergie) ce qui couvre 80% de la consommation énergétique du Groupe.



↑ Des sites modernisés pour réduire nos consommations d'énergie.
Usine Gerflor Tarare, France.



FOCUS. 100% d'électricité verte en Allemagne.

En Allemagne, où nos gammes de sols homogènes par exemple sont produites, l'électricité de nos usines provient de sources d'énergies renouvelables. Cette électricité est garantie par des certificats d'origine.

Préserver les ressources

Limiter nos consommations d'énergie

Pour limiter la consommation d'énergie de nos usines, nous avons agi à plusieurs niveaux:

- Reconception de lignes de production, comme la ligne de fabrication de rouleaux 2 mètres nouvelle génération qui permet une économie d'énergie de 30% par rapport à l'ancienne technologie.
- Remplacement des utilités de chauffage et de refroidissement par de nouvelles technologies (reconception de schéma énergétique, chaudières haut rendement, aérothermie...), reconception des circuits de distribution des énergies, isolation des points singuliers et récupération de la chaleur fatale de nos principales usines (Tarare, Saint-Paul, Grillon, Troisdorf, Delmenhorst, Carrickmacross).
- Suivi et analyse des talons de consommation des arrêts courts (week-end) et longs (arrêts techniques) ;
- Suivi et analyse des consommations par ordre de fabrication.
- Généralisation de l'installation de panneaux photovoltaïques pour de l'autoconsommation.
- Utilisation d'énergie biomasse sur le site d'Amasa (États-Unis) à partir de la valorisation de sciures de bois issues de la découpe des lames de parquet pour alimenter le système de chauffage de l'usine.
- Intégration de la performance énergétique et de décarbonation dans tout cahier des charges projet.

Limiter nos consommations d'eau

Dans un souci de gestion responsable des ressources, nous avons mis en place des actions pour réduire nos consommations d'eau. Cela passe notamment par :

- le suivi permanent des consommations, la chasse aux fuites et consommations singulières ;
- le remplacement de tours aéroréfrigérantes par des aérothermes adiabatique pour réduire les consommations d'eau et d'énergie ;
- l'étude des circuits hydriques ;
- la prise en compte de la consommation d'eau dans tous les cahiers des charges.

-93%

de consommations d'eau entre 1998 & 2023 en France.

Limiter, réutiliser, recycler, valoriser les déchets

L'amélioration des rendements des machines, leur fiabilité, l'ordonnancement des productions sont autant de leviers du quotidien pour éviter les déchets.

Le conditionnement des matières et produits est challengé. Les chutes de production sont recyclées dans les usines. Enfin, chaque contenant, matière, produit, ou résidu non utilisable dans nos unités est collecté en vue d'une réutilisation, d'un recyclage ou d'une valorisation énergétique par l'un de nos partenaires spécialisés. Notre objectif 2025 est zéro 'matière' recyclable en enfouissement ou incinération.

FOCUS.

Gerflor veille au choix de ses matières premières. L'objectif est bien d'éviter les risques sur l'ensemble de la chaîne de valeur de l'approvisionnement jusqu'au recyclage des produits fabriqués en passant par les transports, le stockage, la transformation / fabrication, l'utilisation des produits.

FOCUS.

Sur les sites en zone périurbaine, nous entretenons un dialogue régulier avec les riverains pour les informer des évolutions et écouter leurs 'ressentis'.



Développer les énergies renouvelables

A fin 2023, nous avons déployé 68500m² de panneaux photovoltaïques sur 5 de nos sites industriels et logistiques à travers le monde. Nous allons poursuivre ces efforts pour atteindre 50% d'énergie décarbonée dans notre mix énergétique d'ici 2025.

OBJECTIFS 2025



-10%

kWh/m² d'ici 2025 en France et en Allemagne.

OBJECTIFS 2025



-50%

de déchets enfouis. En volume d'ici à 2025 vs 2020.



↑
Usine LVT,
Saint-Paul-Trois-Châteaux,
France.

Transport
au gaz naturel.



FOCUS.

Notre usine écoconçue de dalles et lames vinyles.

Opérationnelle depuis 2018, notre nouvelle usine de Saint-Paul-Trois-Châteaux a été conçue pour:

- Être un centre de recyclage permettant d'intégrer jusqu'à 50% de recyclé dans les produits.
- Minimiser la consommation énergétique au mètre carré produit grâce à un *process* de mélange gravitationnel et un *process* de fabrication en continu optimisant en permanence la température du produit.

Une unité de recyclage 100% intégrée dans le process de fabrication.

Décarboner les transports : l'initiative FRET21

Gerflor a rejoint en 2022 le programme volontaire FRET21, soutenu par l'ADEME, pour réduire l'empreinte carbone de ses transports en France et à l'international.

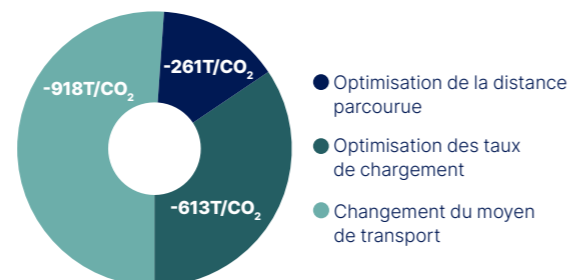


Un plan d'action complet a été établi, avec plus de 32 initiatives autour de 4 leviers d'action : le taux de chargement, la distance parcourue, les moyens de transport et les Achats Responsables.

Quelques exemples d'actions concrètes : nous avons augmenté la gerbabilité des produits, regroupé des livraisons, utilisé une part croissante de camions au biocarburant et poussé le transport multimodal (train & route; fluvial & route).

Résultat : en 2 ans, nous avons déjà réduit de plus de 5% nos émissions CO₂ en valeur absolue soit l'équivalent de 200 tours du monde en voiture évités pour l'année 2023.

-1 795 T de CO₂ à fin 2023



Évoluer vers une sobriété numérique

Dans une ère de transformation digitale, il est de notre responsabilité de prendre en compte la pollution numérique. Depuis 2020, nous avons lancé des initiatives volontaristes en ce sens avec une collaboration étroite entre équipe RSE et équipe IT. Nous avons par exemple allongé la durée d'utilisation du matériel informatique, intégré dans nos parc du matériel reconditionné, automatisé l'extinction et l'allumage de matériels numériques, allégé les signatures électroniques, communiqué régulièrement sur les éco-gestes de la Green IT.



Depuis 2021, nous calculons l'impact carbone du numérique de Gerflor, avons défini notre objectif de réduction de cet impact et cadré la démarche Green IT avec une Charte du Numérique Responsable qui se décline en 4 axes d'actions :

- Le numérique responsable intégré à la vie de l'entreprise.
- L'impact mesuré.
- Les collaborateurs sensibilisés.
- Des achats numériques responsables.

Résultat : Une réduction de 7% de l'empreinte du numérique entre 2023 et 2021 malgré l'augmentation de 9% des effectifs concernés par l'IT.



Réduire et décarboner les déplacements

Pour établir le plan de déplacement, nous avons quantifié les émissions liées aux déplacements de nos collaborateurs. Sur cette base, nous avons mis en place un plan d'action:

- Révision de la grille de véhicules pour les collaborateurs.
- Formation des commerciaux itinérants à l'écoconduite.
- Mise en place de bornes de recharge électrique dans les parkings Gerflor.
- Intégration de véhicules utilitaires électriques dans la flotte de l'entreprise.

FOCUS.

Depuis 2022 nous organisons des animations à l'occasion du Cyber Clean Up Day :

- Nettoyage des boîtes mail,
- Récupération de vieux matériels électroniques des collaborateurs pour qu'ils réintègrent des filières pour une autre vie.

OBJECTIFS 2025



-25%
teqCO₂
d'empreinte carbone du numérique grâce à la démarche



Le recyclage : au cœur de nos processus depuis plus de 20 ans

Depuis plus de 20 ans, nous travaillons dans une logique de circularité afin de préserver les ressources. Au fil des années, notre approche s'est organisée autour de trois principes : réduire, réemployer et recycler.

Nous diminuons la production de déchets à tous les niveaux du cycle de vie de nos produits. Nous favorisons le réemploi en offrant depuis plus de deux décennies des solutions en pose non collée. Quand le déchet est inévitable, nous privilégions le recyclage plutôt que l'incinération ou l'enfouissement. Le recyclage permet de transformer un déchet en une ressource utile, qui peut être réintégrée dans la production de nouveaux produits, en limitant la consommation de matières premières vierges et en réduisant l'empreinte carbone de notre activité.

Des solutions de collecte et de recyclage à chaque étape du cycle de vie

Nos sols, vinyle et linoléum, sont recyclables. Nous œuvrons à récupérer la matière à recycler à chaque étape de la vie du produit, de sa production à son installation et à sa fin de vie.

Les chutes de production

Les essais techniques, les rebuts qualité, les coupes génèrent des chutes de production. Ces chutes sont collectées sur les lignes de production puis broyées en granulés et réintégréés dans de nouvelles fabrications. Toutes les usines du Groupe Gerflor peuvent être considérées comme des centres de recyclage.

Les chutes de pose des installateurs

Un chantier génère entre 3 et 10 % de chutes, selon le type de produits. Depuis 2011, notre programme Seconde Vie est disponible en France. Ce programme permet de récupérer gratuitement les chutes sur les chantiers ou chez les poseurs, en vue du recyclage. Il est actuellement en cours de déploiement en Allemagne, Benelux, Scandinavie, Italie et au Royaume Uni.

Les produits en fin de vie

Nous recyclons en fin de vie aussi bien les produits non collés que les produits collés mélangés à d'autres matériaux (colle, ragréage) dans le cadre du programme Seconde Vie.

Avant toute collecte, nous nous assurons de la conformité REACH des produits collectés. Tout produit dont la composition n'est pas garantie fait l'objet d'un processus de test et de traitement spécifique. Nous nous assurons ainsi que seule la matière première secondaire conforme à la réglementation REACH est réintégréée dans nos nouvelles fabrications.

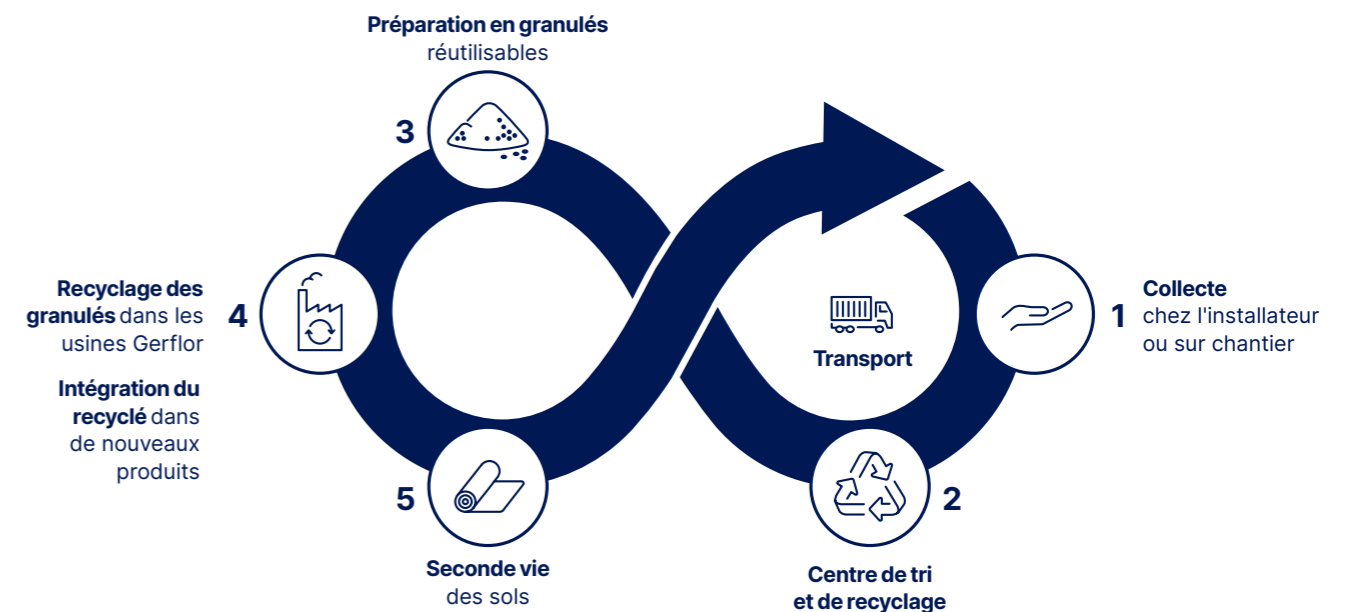


↑
Chutes de pose

Le programme Seconde Vie, notre filière innovante de collecte

Lancé en 2011, ce programme est gratuit pour les entreprises de pose et distributeurs et s'adapte à leurs contraintes. Nous acceptons les revêtements de nos concurrents. Une fois collectés, les produits sont

dirigés vers l'un de nos 2 centres de recyclage pour être transformés. La matière première secondaire obtenue est ensuite acheminée vers les usines Gerflor pour être réintégréée dans de nouveaux produits.



OBJECTIFS 2025

60 000 t
de matières recyclées en 2025.



Un partenariat unique avec PAPREC pour développer le recyclage

Depuis 2017, nous nous sommes associés dans une coentreprise avec le leader du recyclage PAPREC pour créer en France une usine de recyclage dédiée aux sols résilients souples.

Appelée Floor to Floor, cette usine trie les produits collectés et recycle selon un cahier des charges strict afin que la matière puisse être réintégrée dans de nouveaux produits.



Gerflor s'engage à intensifier ses investissements dans les filières de recyclage à toutes les étapes de la vie du produit. Citons notamment la création en 2026 d'une nouvelle usine de recyclage Gerflor/Paprec qui multipliera à terme par 5 notre capacité de recyclage Floor to Floor. L'enjeu est essentiel alors que les réglementations locales se renforcent, avec par exemple la nouvelle REP Bâtiment en France.

Le recyclage des sols linoleum

Les sols linoleum contiennent 97% de matières d'origine naturelle. Ils sont collectés via le programme Seconde Vie et suivent ensuite un circuit de recyclage spécifique. Les chutes de pose sont expédiées directement à l'usine de linoleum DLW pour être préparées et réintégrées dans les nouveaux sols. Les produits en fin de vie, collés, passent par une étape de séparation de la colle et des restes de ragréage. La matière naturelle nettoyée des impuretés est ensuite micronisée puis réacheminée vers DLW pour réintégration dans les produits.

Des programmes de recyclage certifiés

Eucertplast

L'ensemble de notre dispositif de recyclage de la préparation à la consommation de recyclé est certifié Eucertplast (certification européenne des recycleurs) depuis 2014.

FOCUS.

Gerflor, leader du recyclage en France



La France a été le pays pionnier pour le programme Seconde Vie avec un service de collecte mis en place dès 2011. Nous sommes aujourd'hui le leader indiscutable dans l'hexagone, avec plus de 60% des sols vinyle collectés (source syndicale) et de belles opportunités de croissance. Nous avons étendu le programme à 9 autres pays depuis 2021 avec la même volonté d'excellence.



Le vinyle, une matière 100% recyclable.

INITIATIVES COLLABORATIVES

Gerflor participe activement à plusieurs initiatives comme :

- **Revinyfloor** qui développe l'économie circulaire des revêtements de sol vinyle
- **Circular Flooring project** qui rassemble plusieurs industriels du revêtement de sol et œuvre à la mise en place d'un processus de recyclage circulaire des sols vinyles en fin de vie. Ce projet a été financé par le programme de recherche et d'innovation Horizon 2020 de l'Union européenne dans le cadre de l'accord de subvention n° 821366.

Nous savons que nos revêtements de sols et solutions murales influent directement sur la qualité de vie de nos utilisateurs. C'est pourquoi nous avons à cœur de leur offrir des produits sains, confortables et durables. Nous respectons les normes environnementales et sanitaires les plus exigeantes. Nous travaillons continuellement à l'amélioration des propriétés acoustiques de nos produits.

Nous portons une attention particulière à leur esthétique qui contribue à embellir tous les espaces de vie intérieurs. Nous développons des décors spécialement conçus pour favoriser l'apprentissage des plus jeunes, réconforter les personnes atteintes de troubles de santé mentale ou faciliter la vie des personnes en situation de handicaps.

Pour répondre aux attentes de nos clients, nous leur offrons un service personnalisé, de la conception à la pose, en passant par le conseil, le service et le recyclage.

Notre engagement pour nos clients



Des produits respectueux de la santé

Nos produits sont au cœur de la vie quotidienne de millions de personnes, à la maison, sur les terrains de sport, dans les hôpitaux, les écoles, les bureaux ou dans les lieux publics. Nous gardons toujours à l'esprit notre responsabilité vis-à-vis de nos usagers. Ainsi, nous nous imposons les standards les plus élevés en termes de formulation produit, de qualité de l'air et d'hygiène.

Des formulations 100 % conformes au règlement REACH

Règlement européen géré par l'ECHA (Agence européenne des produits chimiques), REACH (enRegistrement, Evaluation et Autorisation des produits CHimiques) recense les substances chimiques ayant ou étant suspectées d'avoir un impact sur la santé humaine, ainsi que la manière dont elles peuvent être utilisées. Nous garantissons à nos consommateurs que nos produits ne contiennent aucune substance soumise aux restrictions du règlement REACH.

Des produits exemplaires en termes de qualité d'air intérieur

Chaque personne passe aujourd'hui 90% du temps en intérieur. La qualité de l'air intérieur est donc un enjeu



majeur, sur lequel Gerflor agit depuis des décennies. Nous nous imposons des seuils exigeants pour limiter au maximum les émissions de COV (Composés organiques volatils) : 98% des sols Gerflor ont des performances 10 fois inférieures au seuil réglementaire.

Des produits à poser sans colle

Dans la même logique, afin de réduire les émissions de COV (Composés organiques volatils) liées aux colles, nous avons développé des produits innovants à poser sans colle. Ces produits se posent sans colle ou avec uniquement un adhésivage double face face en périphérie des pièces.

Nous pensons que ces solutions pose libre représentent l'avenir des revêtements de sols. En plus de répondre aux préoccupations pour une meilleure qualité de l'air intérieur, elles permettent une pose plus facile et rapide (gain de temps et d'argent à la pose) et un réemploi ou recyclage plus simple en fin de vie (sans résidu de colle voire de ragréage). Gerflor se positionne en leader sur la pose libre.

Dès 2000, Gerflor a inventé et breveté les rouleaux vinyle pose libre avec envers textile, une technologie brevetée Gerflor. Ces produits sont devenus une référence de la pose sans colle. Les solutions pose libre représentent aujourd'hui 35 % des ventes Gerflor. Outre l'offre rouleaux, nous proposons une offre dalles et lames *loose lay* ou clipsables, avec différentes technologies de clipsage brevetées par Gerflor.

OBJECTIFS 2025
ATTEINT EN 2023 ✓

35%

des ventes réalisées
avec des produits
en pose libre.

FOCUS.

Tous les produits Gerflor sont certifiés A+, soit le meilleur niveau d'émission pour les produits de la construction.



Les revêtements de sol Gerflor sont certifiés Floorscore, permettant à nos clients d'obtenir 1 point supplémentaire dans le système de certification LEED™. Tous les produits Gerflor en linoléum sont certifiés Blue Angel, une certification allemande de référence sur les niveaux d'émission des produits.

Innover pour faciliter le nettoyage et renforcer l'hygiène

Faciliter l'entretien

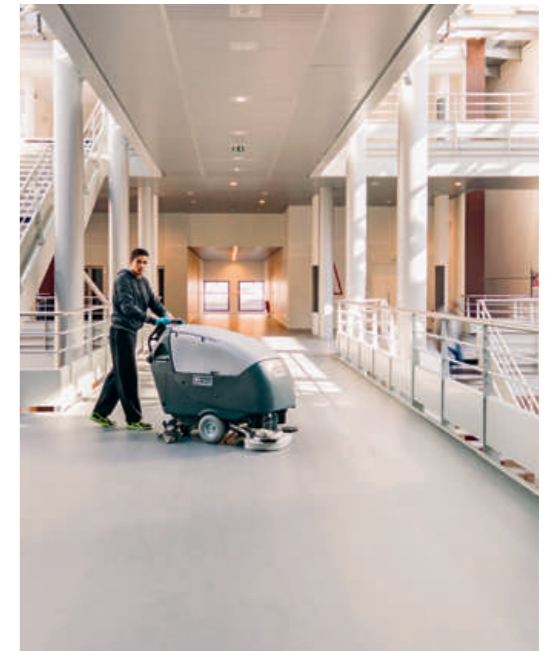
Faciliter et optimiser le nettoyage de nos sols est une priorité. Le nettoyage représente entre 18 et 38 % de l'empreinte carbone du produit sur son cycle de vie puisqu'il nécessite de l'eau, de l'énergie et des agents nettoyants. Les solutions de maintenance peuvent grandement réduire le coût du cycle de vie du produit en économisant sur le temps de nettoyage, les consommables ou sur les opérations de métallisation. Gerflor a investi en innovation pour créer des traitements de surface performants. Ces traitements sont essentiels pour protéger le revêtement de sol des taches et de l'encrassement et faciliter l'entretien.

Garantir une hygiène optimale

Servant depuis des décennies le milieu hospitalier, Gerflor dispose d'une forte expertise en matière d'hygiène et de désinfection et a développé une offre complète :

- Sols.
- Murs.
- Remontées en plinthes.
- Clean Corner System.
- Soudure à chaud.

Ce système 100 % étanche ne présente aucune zone d'encrassement et garantit une hygiène optimale en réduisant les risques d'infection.



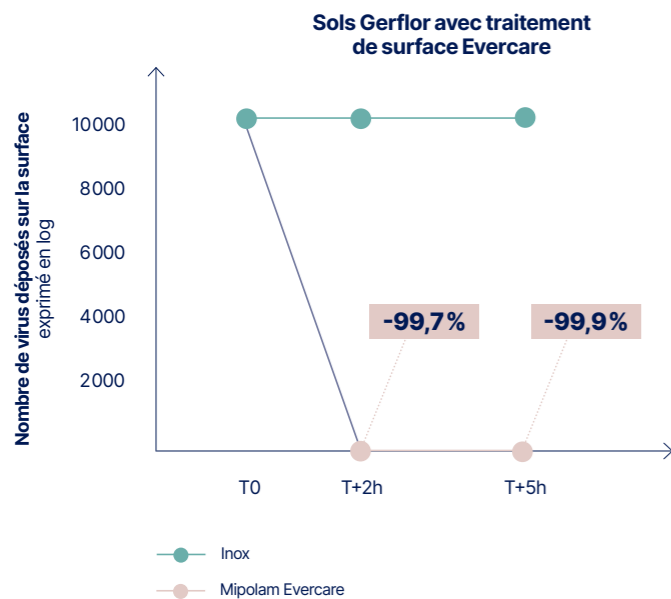
Les vernis Evercare® et ProtecSol® 2 permettent de diviser par 2 l'impact CO² d'un produit sur la durée de vie, en réduisant la consommation d'eau et de produits d'entretien.

Certifier l'activité antibactérienne et antivirale de nos solutions

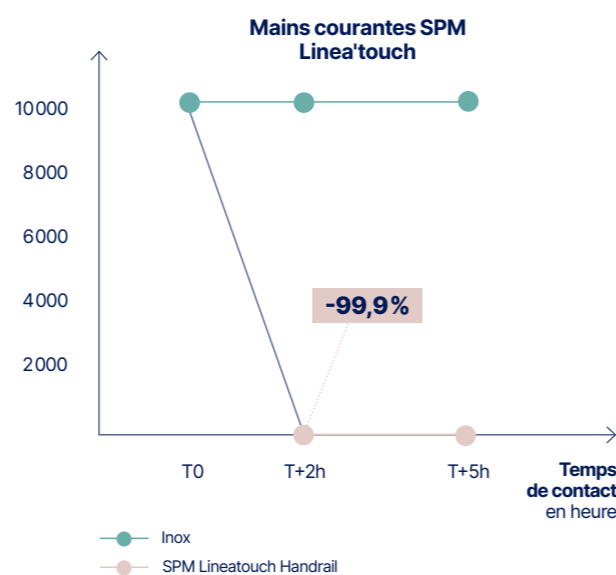
Fournisseur majeur de revêtements de sols et murs pour le secteur de la santé ou les salles blanches, Gerflor a toujours travaillé en partenariat avec des spécialistes de l'ultrapropreté et de l'hygiène. Les surfaces étant vecteurs de contamination, Gerflor a travaillé en partenariat avec Virhealth, un laboratoire indépendant, expert en virologie.

Il s'avère que la durabilité des virus sur les surfaces peut varier de quelques heures à quelques jours selon le type de matériaux. Nos sols, nos murs et nos éléments de finition ont été testés pour leur activité antivirale selon la norme ISO21702 et pour leur activité antibactérienne selon la norme ISO22196.

Activité antivirale contre les coronavirus humains
(Norme ISO21702 – Laboratoire Virhealth – 2021)



Sols: réduction du nombre de virus de 99,7% Les sols Gerflor avec un traitement de surface Evercare® ou Protecsoil® 2 ont une activité antivirale contre les coronavirus: ils réduisent le nombre de virus de 99,7% après 2 heures.



Mains courantes: réduction du nombre de virus de 99,9%. Les mains courantes SPM Lineatouch ont une activité antivirale contre les coronavirus: elles réduisent le nombre de virus de 99,9% après 2 heures.

Pour le bien-être et le confort des utilisateurs

Notre mission est de contribuer au bien-être et au confort de nos utilisateurs, en proposant des solutions faciles à vivre et respectueuses de l'environnement.

Embellir nos intérieurs

Depuis toujours, le Groupe Gerflor a une direction artistique intégrée. Sa mission est de contribuer au bien-être de nos utilisateurs grâce à des ambiances adaptées à nos 10 segments de marché. Tous les ans, notre direction artistique travaille avec nos clients et certains grands influenceurs les tendances à venir. Gerflor offre un catalogue de plus de 4000 décors propriétaires.



Améliorer le confort acoustique et l'isolation

Conscients de l'impact des nuisances sonores sur le confort et la qualité de vie, notamment dans les secteurs du logement, de l'hôtellerie, de la santé et de l'éducation, nous avons développé des produits en version acoustique, intégrant un envers en mousse ou en liège réduisant drastiquement:

- Les bruits de choc des objets tombant sur le sol.
- La sonorité de la marche dans la pièce.

Nous proposons également une gamme de sous-couches acoustiques spécifiques pour les dalles et les lames vinyles.



FOCUS.

Des produits certifiés UPEC A+ en France.

Toutes nos gammes acoustiques sont certifiées QB UPEC A+. La garantie de cette certification est délivrée par le CSTB (Centre scientifique et Technique du Bâtiment): une isolation acoustique de -15 dB au minimum.

Contribuer à la santé et à la sécurité de la pratique sportive

Nos gammes sols sportifs garantissent l'absorption de chocs et la restitution d'énergie qui permettent aux sportifs, quels que soient leur âge et leur niveau de pratique, de pratiquer leur sport en toute sécurité.



Faciliter l'accessibilité des établissements recevant du public aux personnes handicapées

Nos gammes de sols, de murs et d'éléments de finition offrent de larges palettes de coloris avec des écarts d'indice LRV (coefficient de réflexion lumineuse) de plus de 70%.

Outre le confort visuel, ces indices LRV très contrastés permettent de faciliter la circulation, de mieux signaler les obstacles et de réduire les risques d'accidents, notamment pour les personnes malvoyantes. Afin de garantir sa compatibilité avec un environnement dans lequel évoluent des personnes atteintes de démence, Gerflor a souhaité faire accréditer certaines de ses solutions, dont Taralay Impression, par le Centre de Développement des Services aux Démences (DSDC)*

De plus, Gerflor a développé une palette de solutions complètes incluant des nez de marche, des bandes podotactiles, des chemins de guidage et des éléments de signalétique pour faciliter l'accès des ERP aux personnes malvoyantes.

Contribuer à réduire les consommations d'énergie

Soucieux de permettre à nos clients de réaliser des économies d'énergie, nous les orientons vers la pose de sols clairs qui renvoient davantage la lumière et contribuent à retarder l'éclairage artificiel.

Avec des valeurs LRV (réflexion de la lumière) allant de 6% à 86%, nous offrons aux architectes une large palette de coloris, adaptés aux conditions et aux contraintes de lumière de leurs projets.

Concernant le marché des bus, Gerflor a développé le « Tarabus Lightweight », revêtement de sol qui est beaucoup plus léger tout en gardant les mêmes performances qu'un sol standard. Cette innovation permet de réduire la consommation de carburants des flottes de bus équipés.

Pour la réussite de nos clients

Nos clients sont notre priorité: nous les accompagnons pour contribuer à la réussite de leurs projets avec des équipes au plus proche des marchés et des services innovants et digitalisés.

Être à l'écoute du client

Nous avons mis en place plusieurs niveaux d'analyse des besoins et sources de satisfaction de nos clients:

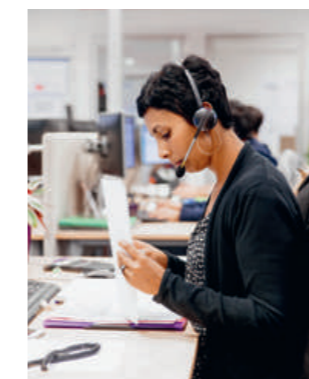
- Des enquêtes annuelles de satisfaction client pour améliorer nos prestations au niveau de l'offre produit, du service et de la relation commerciale.
- Des études qualitatives et quantitatives auprès de nos différentes cibles clients – maîtrise d'ouvrage, maîtrise d'œuvre, entreprises, distributeurs et grand public – dans le cadre du projet « Customer Care ».
- Une analyse systématique de chaque réclamation pour éradiquer la problématique.

Une approche globale de la satisfaction client

Afin de diffuser une politique de la satisfaction client dans tous les services, les équipes qualité sont intégrées dans les différents services de l'entreprise (achats, supply chain, R&D, production, relation client).

Résultat:

- Une qualité produit maîtrisée avec un taux d'incidents de 24 ppm (nombre d'incidents/Mm²).
- Une qualité de service également élevée avec un taux d'incidents de 0,21% lors des livraisons.
- Un Service Assistance Technique au plus près de nos clients installateurs et de nos chantiers: aide au démarrage de chantiers, formation et assistance pour la pose et l'entretien des surfaces, support et conseil sur toute la durée de vie de nos produits.



Plus de 450 appels entrants sont traités tous les jours par notre service client.

Simplifier la vie de nos clients avec les services digitaux

Nos clients ont exprimé de fortes attentes en termes de services digitaux, ce qui a inspiré de grands chantiers de transformation, avec notamment:

- Le lancement sur le marché français d'un portail dédié à nos clients entreprises et distributeurs: ce site permet aux clients de gagner du temps en accédant rapidement à l'information sans avoir à solliciter le commercial ou le service client (disponibilité des produits, commandes, informations commandes). Ce portail client sera par la suite déployé à l'international.
- Une revue des parcours clients sur nos 40 sites pays pour faciliter la navigation et l'accès à l'information: outils de simulation, documentation, prise de rendez-vous.

Le portail client permet de commander et suivre sa commande en temps réel.



Aider nos clients à atteindre leurs objectifs environnementaux

Tous les produits Gerflor contribuent à la certification environnementale des bâtiments, leur contribution variant selon les caractéristiques des produits et les technologies employées.

Contribution des sols Gerflor aux certifications HQE et LEED™



LEED™ (Leadership in Energy and Environmental Design) est un système de certification de bâtiments écologiques de renommée internationale développé par le US Green Building Council (USGBC).

Matériel et ressources

- Contenu recyclé.
- Matériaux régionaux.
- Matériaux rapidement renouvelables.

Qualité environnementale intérieure

- Matériaux à faible émission : adhésifs et scellants, peintures, revêtements de sol et muraux.

Analyse du cycle de vie des produits (EPD)



En France, Haute Qualité Environnementale est une démarche globale visant à donner à un bâtiment la capacité de « maîtriser ses impacts sur l'environnement extérieur et de créer un environnement intérieur confortable et sain ».

Écoconstruction

- Choix intégré des procédés de construction et des matériaux.

Confort

- Confort hydrothermique.
- Confort acoustique.
- Confort visuel.
- Confort olfactif.

Santé

- Conditions sanitaires et espaces intérieurs.
- Qualité de l'air intérieur.

Analyse du cycle de vie des produits (FDES)



Des produits et des solutions toujours plus personnalisés

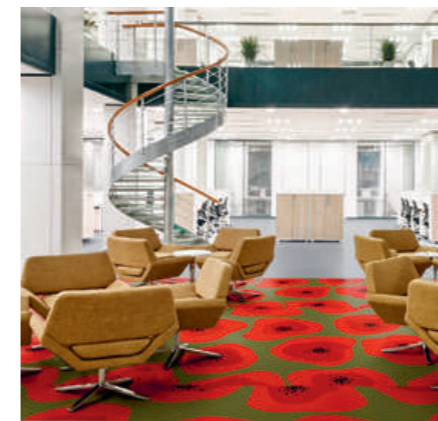
Un service de prédécoupe en usine

Afin de faciliter la pose et réduire les chutes de pose, nous proposons un service de prédécoupe à la demande réalisée en usine avant l'expédition. Ce service s'applique notamment aux produits Sport de la gamme Taraflex® ainsi qu'aux produits en rouleaux distribués par les grandes surfaces de bricolage et les spécialistes de la décoration.

Outre la personnalisation, la prédécoupe s'inscrit dans notre démarche d'économie circulaire, en réduisant les déchets de chantier.

L'impression numérique pour personnaliser les projets

Depuis 2018, nous proposons des solutions personnalisées grâce à l'impression numérique, sur nos gammes Sport, Transport ou encore Bâtiment. Notre gamme Taralay Impression Numérique permet aux clients de créer un décor original et unique de revêtement de sol pour différencier leur projet.



MyTaralay Impression, un sol sur mesure pour nos clients.

FOCUS. Tarabus Kit System.

Des sols prédécoupés et préadhésivés pour répondre aux besoins de nos clients fabricants de bus: optimiser leur temps de pose et réduire les chutes de pose à zéro.



↑ Préparation de kits Tarabus. Tarare, France.

Parce que les femmes et les hommes qui composent le Groupe Gerflor constituent sa première richesse, nous nous engageons à leur offrir les meilleures conditions de travail possible et à leur garantir un bon équilibre vie personnelle et vie professionnelle.

Sur la base de sa charte des Ressources Humaines, Gerflor s'engage à apporter à chacun de ses collaborateurs un accompagnement et des formations qui lui permettront de se développer et d'évoluer dans le Groupe.



Notre engagement pour nos collaborateurs



La santé et la sécurité de nos salariés

Conscients que nos 5000 collaborateurs font la force de Gerflor sur tous les continents, nous prenons soin d'eux, de leur sécurité, de leur bien-être et de leur avenir. Nous travaillons à relever le défi ambitieux du « zéro accident ».

Pour ce faire, en 2023, nous avons lancé, en France, notre démarche Gerflor Safety Culture, avec l'objectif d'un Tf1* <4 en 2024 et de 0 accident en 2025.

Notre charte Santé Sécurité

Afin d'assurer un environnement totalement sécurisé à l'ensemble des salariés – permanents et temporaires –, au personnel des entreprises extérieures, aux clients et aux partenaires, nous avons formalisé nos engagements dans une charte Santé Sécurité Gerflor.

Cette charte retranscrit les principes clés de notre programme de prévention :

- La prévention par l'analyse des risques, existants et relatifs aux nouveaux projets.
- La détection des conditions et comportements dangereux, la « visite de comportement sécurité » permettant un dialogue sur les risques et l'identification des solutions de prévention.
- L'amélioration par un système de propositions dynamique.
- L'analyse de tous les accidents, soins et incidents, et le traitement efficace de leurs causes racines.
- La formation sécurité, générale, spécifique et aux postes de travail.
- La communication régulière, pertinente et mobilisatrice autour de la sécurité.
- La veille réglementaire, les benchmarks externes pour une mise en conformité permanente.

OBJECTIFS 2025

<4*

Taux de fréquence des accidents = (nombre d'accidents avec arrêt / nombre d'heures travaillées) x 1 000 000.

Une démarche booster pour un objectif 0 AT Gerflor Safety Culture

Notre programme de prévention

Pour mobiliser les équipes et maintenir la vigilance de chacun dans la réalisation de son travail, le programme de prévention de Gerflor s'appuie sur des leviers tels que :

- Des bases et standards sécurité sur les sites.
- Des rituels de management des activités.
- Des observations et dialogues de sécurité sur les postes de travail.
- L'implication collective dans l'amélioration des moyens et des méthodes de travail.
- La formation au poste ou plus généralement à la sécurité comportementale.
- L'exemplarité.
- La dynamique du système de management de la sécurité qui insuffle une culture de prévention.
- Une charte et des règles d'or signées par tous les conducteurs de véhicule Gerflor.



Les séances adaptées au poste de chacun sont obligatoires et intégrées au temps de travail.

FOCUS.

Un programme de tonification musculaire pour les équipes opérationnelles.

Nous avons développé en France un programme de tonification musculaire qui concerne plus de 500 collaborateurs, encadré par des coaches sportifs, pour les équipes opérationnelles. L'objectif : 8 à 15 minutes par jour pour prendre soin de soi et prévenir les troubles musculosquelettiques.

Le bien-être des collaborateurs

Nous pensons que la qualité de vie au travail est l'affaire de tous et en particulier celle des managers. Nous sommes convaincus que cette qualité de vie au travail favorise les initiatives, la prise de responsabilités et améliore notre efficacité.

Favoriser et accompagner la qualité de vie au travail

Pour maintenir un climat propice à cette qualité de vie au travail, nous accompagnons les managers afin qu'ils disposent des outils, des postures et des comportements nécessaires pour animer et faire progresser leurs équipes au quotidien.

Ainsi, notre formation dédiée aux managers leur permet de s'affirmer en tant que manager, leader, développeur d'équipe et acteur de la qualité de vie au travail.

Améliorer la qualité de vie et notamment :

- Développer l'esprit d'équipe, la qualité des relations interpersonnelles, l'entraide, tout en cherchant l'amélioration continue des performances de nos collaborateurs afin qu'ils restent motivés, compétents et responsables.
- Prévoir et organiser un moment d'échange privilégié entre le collaborateur et son manager au travers d'un Entretien Annuel de Progrès "EAP".
- Orienter la politique des ressources humaines et les sujets prioritaires globaux ou sectoriels en fonction des retours des collaborateurs en les sondant régulièrement à travers un questionnaire sur la qualité de vie au travail.
- Maintenir un bon équilibre entre la vie professionnelle et personnelle, notamment grâce à l'application d'un accord de télétravail (en France, chaque collaborateur dont le poste est télétravaillable a la possibilité de télétravailler jusqu'à 2 jours par semaine) et d'une charte Déconnexion dont l'application est suivie par les managers lors de l'entretien annuel de progrès.
- Communiquer à nos collaborateurs les enjeux, challenges et objectifs de l'entreprise pour les impliquer dans notre projet commun et renforcer la communication interne pour que chacun connaisse mieux les différents secteurs de l'entreprise.

FOCUS.

Les entretiens annuels.

En 2023, 98% des collaborateurs estimaient que leur entretien annuel s'était très bien passé ou bien passé.

FOCUS.

Enquête engagement

Le taux de participation à l'enquête engagement menée en France en 2023 est de 65%.

FOCUS.

Une organisation adaptée aux législations des pays.

La façon dont le travail est organisé sur les sites du Groupe est adaptée aux besoins spécifiques de chaque site de production et au cadre réglementaire du pays concerné.



Respecter le droit à la déconnexion

Nous sommes attachés au respect de l'équilibre entre vie privée et vie professionnelle. Les outils numériques n'ont pas vocation à être utilisés pendant les périodes de repos ni pendant les périodes de suspension du contrat de travail (congé maternité, arrêt de travail, etc.).

Nous protégeons le « droit à la déconnexion » de tous nos salariés : pas de connexion ni de contact en dehors des périodes de travail. Pour faire respecter ce droit, un suivi des temps de repos quotidiens et hebdomadaires est en place en France pour les cadres et encadré par les managers qui doivent s'assurer du respect des horaires de travail et des temps de repos de leurs collaborateurs.

Reconnaître l'engagement sur le long terme

Avec une ancienneté moyenne de plus de 10 ans pour un âge moyen de 44 ans, l'entreprise s'engage sur le long terme avec ses salariés. Chaque année, Gerflor reconnaît et remercie la fidélité de ses collaborateurs à l'occasion des cérémonies Engagement sur nos principaux sites. Nous reconnaissons l'ancienneté des salariés chez Gerflor et nous célébrons avec nos collaborateurs, leurs 5, 10, 15, 20, 25, 30, 40 et 43 ans d'ancienneté au sein de notre entreprise.



100 collaborateurs célèbrent chaque année leurs 20 ans d'ancienneté ou plus.

FOCUS

Les Gerfloriades

Tous les 4 ans, Gerflor organise des olympiades qui rassemblent près de 400 salariés de tous les sites France lors d'une journée placée sous le signe de la cohésion, de la convivialité, de l'engagement et la bonne humeur ! A l'occasion des JO 2024, une édition exceptionnelle des Gerfloriades aura lieu en septembre 2024.



Ouverture et diversité

Soucieux de maintenir une équité dans le traitement de tous nos collaborateurs, nous mettons en place des règles et actions concrètes.

Garantir l'égalité professionnelle homme / femme

- Lors du recrutement, grâce à un processus structuré et équitable, basé sur les compétences des candidats et leur capacité à évoluer au sein du Groupe.
- Lors du parcours professionnel, en basant la rémunération et les promotions, sur les performances et le potentiel des collaborateurs.

En France, nous avons signé un accord sur l'égalité professionnelle depuis 2014, sur la base de 2 principes :

- L'égalité des droits entre femmes et hommes, impliquant la non-discrimination entre les salariés en raison du sexe, de manière directe ou indirecte.
- L'égalité des chances visant à remédier, par des mesures concrètes, aux inégalités entre les femmes et les hommes dans le domaine professionnel.

Assurer l'égalité des chances pour tous

Nous ne tolérons aucune forme de discrimination, que ce soit notamment en raison du sexe, de l'origine ethnique, de l'âge, de la couleur de peau, de la religion au sein de notre entreprise.

Gerflor, fort de ses 40 nationalités différentes parmi ses 5000 collaborateurs affirme son engagement en faveur d'un environnement de travail inclusif et respectueux pour tous ses collaborateurs, comme l'exige notre charte Éthique qui inclut un volet inclusion et qui engage tous nos salariés.

FOCUS.

Chaque année, durant la semaine du handicap nous menons des actions de sensibilisation.

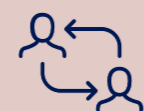
FOCUS.

En 2023, l'index égalité professionnelle de Gerflor est de 87.



Taux de femmes : 26%
Taux de femmes managers : 27%

OBJECTIFS 2025



<10%

turnover salarial (% de personnes quittant l'entreprise).

OBJECTIFS 2025



30%

de femmes dans les effectifs globaux.

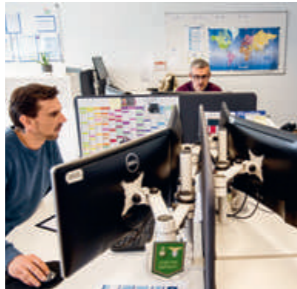
Le développement de nos collaborateurs

Nous accompagnons nos collaborateurs tout au long de leur carrière : l'intégration, la reconnaissance de la performance, l'épanouissement professionnel durable, le développement des compétences, la formation sont des éléments clés de notre politique des ressources humaines. C'est sur ces bases que nous bâtissons notre action.

Intégrer les collaborateurs

Pour intégrer au mieux nos nouveaux collaborateurs dans leur équipe et au niveau du Groupe, nous organisons un parcours d'intégration commun à tous et un accompagnement individualisé propre à l'environnement métier. De la même façon, lors des opérations de croissance externe, nous veillons à la bonne intégration des nouvelles entités et de leurs équipes.

Gerflor Training School (GTS) met à disposition des collaborateurs plus de 20 formations en ligne/an.



Former les équipes

Afin de maintenir et développer les compétences, le professionnalisme et l'employabilité de chacun, nous avons construit au fil du temps un dispositif de formation complet :

- Une plateforme digitale « Gerflor Training School » multilingue qui inclut :
 - des formations spécifiques pour capitaliser, enrichir et déployer les bonnes pratiques spécifiques à nos métiers notamment pour nos commerciaux ;
 - des formations éthiques, conduite des affaires, lutte contre la corruption, cybersécurité, pour garantir la sécurité du groupe et des comportements alignés avec nos valeurs ;
 - des formations sur les enjeux sociétaux notamment sur l'environnement...
- Des formations en présentiel, en conformité avec les objectifs de l'entreprise et adaptées aux besoins des collaborateurs notamment :
 - Un dispositif de formation et coaching autour de la sécurité pour relever le défi du 'zéro accident' ;
 - Un programme de formation complet pour nos managers "Gerflor Management Program" ;
 - Un accompagnement à la transformation digitale...

Développer les compétences et assurer un parcours évolutif à nos collaborateurs

Le management des talents représente un enjeu fort pour nous : il nous permet de mettre en adéquation les besoins de l'organisation avec les compétences et le potentiel des collaborateurs, en privilégiant les recrutements internes par rapport aux candidatures externes chaque fois que cela est possible.

L'intérêt d'un bon management des talents est multiple :

- Renforcer la motivation de nos collaborateurs en offrant des perspectives de carrière attractives par une mobilité interne en France et à l'international.
- Faciliter et favoriser le développement de leurs compétences tout au long de leur parcours.
- Récompenser l'engagement, la performance des collaborateurs ainsi que leur contribution au développement du Groupe.

Pour ce faire, Gerflor s'appuie sur des processus structurés :

- des Entretiens Annuels pour évaluer les compétences et recueillir les attentes des collaborateurs ;
- des Comités Mobilité trimestriels permettant d'associer les postes ouverts aux demandes de mobilité interne ;
- une Revue des Talents annuelle qui permet de préparer les évolutions des collaborateurs et les plans de succession associés.

OBJECTIFS 2025



2%

de la masse salariale investie en formation.

Le dialogue social et les comportements éthiques

En conformité avec ses valeurs, Gerflor demande à chacun de ses 5000 collaborateurs de respecter et de faire respecter les principes fondamentaux des Nations Unies, les droits de l'homme et en particulier ceux des enfants. Le dialogue social et les comportements éthiques sont deux piliers essentiels de cet engagement.

Favoriser le dialogue social

Parce que nous croyons en la liberté d'association et soutenons le droit à la négociation collective dans les pays où il est applicable, nous avons mis en place un cadre favorable au dialogue social.

- Liberté d'association et respect des syndicats : nous nous assurons que nos partenaires respectent le droit de leurs employés à adhérer ou non à une association légale sans crainte de représailles.
- Accords visant à garantir le bien-être de nos collaborateurs : accord sur le dialogue social et accord sur l'égalité professionnelle.

Garantir une éthique de travail

Remise à chaque collaborateur lors de son arrivée dans le Groupe, notre charte Éthique Gerflor définit le cadre des comportements de toutes nos parties prenantes (collaborateurs, fournisseurs, distributeurs, travailleurs temporaires, etc.). À travers cette charte Éthique, Gerflor s'engage à faire respecter des règles dans le Groupe et auprès de ses partenaires :

- Fournir des conditions de travail sûres et saines.
- Assurer une égalité de traitement aux collaborateurs qui ne sauraient être discriminés sur des critères relatifs à l'origine ethnique, le sexe, la nationalité, etc.
- Promouvoir et respecter les Droits de l'Homme auprès de ses collaborateurs et dans toute relation commerciale.
- Interdire pour lui-même et pour ses partenaires, le travail des enfants et le travail forcé.

FOCUS.

12 nouveaux accords en 2023 : 8 en France et 4 en Allemagne.

- 3 accords négociation salariale
- 2 accords frais de santé et prévoyance
- 1 accord protocole électoral
- 1 accord prévention et la réduction de la pénibilité
- 1 accord égalité professionnelle et la Qualité de vie au travail
- 2 accords temps de travail
- 2 accords organisation du travail

Faciliter les procédures d'alerte

Mise en place dans le cadre de la charte Éthique, la procédure d'alerte permet aux collaborateurs de Gerflor, comme à tout tiers, de signaler toute situation contraire à notre charte Éthique.

Nos collaborateurs peuvent également pointer tout manquement au sein de l'entreprise.

Fonctionnement de la procédure d'alerte

Le collaborateur sollicite un tiers indépendant qui lui garantit qu'il peut lancer son alerte en toute confidentialité. Si l'alerte est recevable de manière totalement objective et confidentielle, il en informe le responsable conformité qui assure le suivi. Une procédure est alors engagée : les personnes habilitées vérifient l'exactitude des faits reprochés, procèdent aux vérifications et engagent des sanctions en fonction de la nature et de la gravité des faits.

Protéger les données personnelles des salariés

Afin de respecter les lois et les réglementations en vigueur dans les pays où nous sommes présents et en particulier le Règlement général européen sur la protection des données à caractère personnel (RGPD), nous avons mis en place un programme de protection des données personnelles comprenant :

- La politique générale de protection des données.
- La gestion des droits des personnes.
- La gestion des consentements.
- La conservation des données.

Son fonctionnement repose sur :

- La désignation d'un Data Protection Officer (DPO) auprès de la CNIL.
- Un registre des traitements de données à caractère personnel.
- La gestion du risque des données personnelles dans chacun des nouveaux projets (privacy by Design).
- Un comité de pilotage RGPD (Règlement Général sur la Protection des Données).

En tant qu'acteur responsable, nous basons notre activité sur des principes forts :

- Des Achats Responsables : choix de fournisseurs vertueux sur le plan social et environnemental et éthiques encadré par notre charte d'Achats Responsables et Éthiques.

- Un engagement éthique au niveau de nos relations commerciales encadré par notre charte Éthique et nos codes de conduite des affaires et d'anticorruption.

Solidement ancrés dans nos territoires, nous nous engageons auprès de la société civile en participant aux dynamiques locales :

- Sur le plan social et économique, avec les formations dispensées dans nos Technocentres.
- Sur le plan sociétal, avec le soutien d'associations.
- Sur le plan solidaire avec des partenariats noués avec le monde de la culture.



Notre engagement pour la société



Les Achats Responsables

Conscients de l'importance de nos choix de partenaires pour tenir nos engagements sociaux, économiques et environnementaux sur toute notre chaîne logistique, nous déployons, dans l'organisation, une démarche d'Achats Responsables.

Depuis 2020, notre charte des Achats Responsables et Éthiques nous permet :

- d'informer nos fournisseurs sur notre démarche et nos objectifs
- de leur donner un cadre sur les thématiques clés que sont :
 - l'environnement, la santé et la sécurité ;
 - les conditions de travail, le droit du travail et droits de l'Homme ;
 - la conduite des affaires et éthiques ;
 - la procédure d'alerte et les audits potentiels.

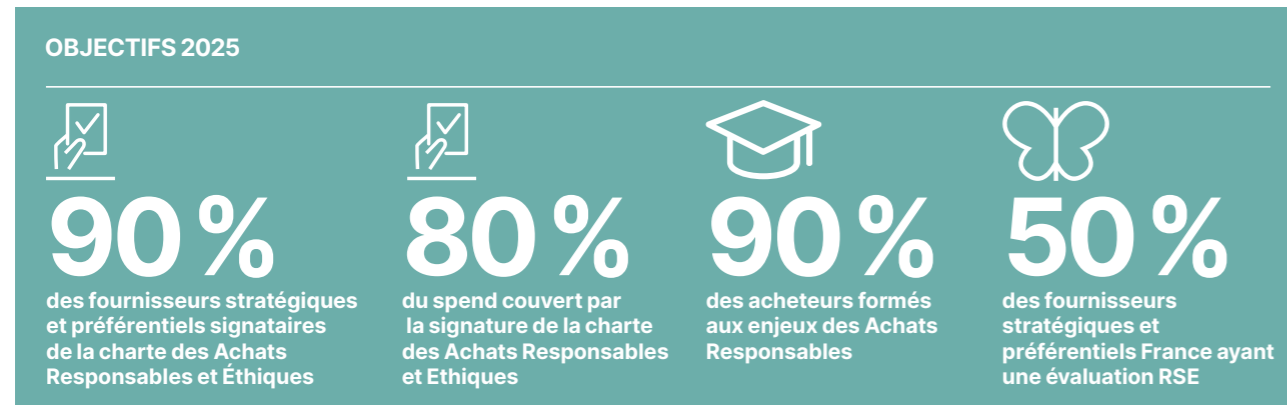
En 2023, 95 % de nos fournisseurs stratégiques ont signé la charte. L'objectif est d'obtenir un engagement de tout nouveau fournisseur et une couverture de 80% de notre dépense par cette charte.

Au-delà de l'engagement, nous identifions et gérons pour chaque famille d'achats les risques RSE spécifiques.

Nous mesurons également le niveau de maturité RSE de nos fournisseurs au travers d'évaluations fournisseurs. En 2023, 15 fournisseurs stratégiques ont déjà fait l'objet d'évaluation RSE. Notre objectif pour 2025 est que 50 % de nos fournisseurs stratégiques et préférentiels disposent d'une telle évaluation. Le but est d'inciter chacun à être dans une démarche vertueuse et de collaborer avec des partenaires ancrés dans une démarche de développement durable.

Les Achats représentent 60 % du scope 3 du bilan carbone. Travailler avec nos fournisseurs pour réduire notre empreinte carbone est un enjeu. C'est dans cette perspective que nous organisons régulièrement des Sustainability Meeting afin de partager feuilles de route et innovations et agir conjointement.

Enfin, pour garantir la robustesse de notre action au sein du processus d'Intégration des fournisseurs, nous avons à cœur de former l'ensemble de nos Acheteurs à ces enjeux et aux bonnes pratiques d'Achats Responsables. Notre objectif pour 2025 est que 90% des équipes Achats soient formés.



L'éthique des pratiques

Établis avec l'ensemble des parties prenantes, charte Éthique et codes de conduite encadrent nos pratiques.

Notre charte Éthique

Établie pour toutes nos parties prenantes (collaborateurs, fournisseurs clients, distributeurs, travailleurs temporaires, etc.), cette charte encadre nos pratiques notamment les pratiques commerciales.

Les sujets traités sont :

- La lutte contre les pratiques anti-concurrentielles ;
- La lutte contre la corruption et le trafic d'influence (pot de vin, paiement de facilitation, encadrement des cadeaux et invitations...);
- Le strict respect des sanctions internationales et embargos ;
- La protection des données à caractère personnel...

Nos codes de conduite: concurrence et anticorruption

Afin d'encadrer les pratiques de nos collaborateurs lors de leurs interactions avec les fournisseurs et autres parties prenantes du Groupe, nous avons établi un code de conduite concurrence et un code de conduite anticorruption.

Le code de conduite concurrence identifie et condamne les pratiques non conformes au droit de la concurrence, notamment :

- Les ententes entre concurrents sur la fixation de parts de marché.
- Les ententes avec les distributeurs ou fournisseurs.
- Les abus de position dominante.

Le code de conduite anticorruption vise d'autres pratiques contraires à notre charte Éthique, notamment les «paiements indus» correspondant à des cadeaux ou des privilèges offerts pour influencer le bénéficiaire à accomplir ou à s'abstenir d'accomplir un acte relevant de sa fonction.

Nos contrôles

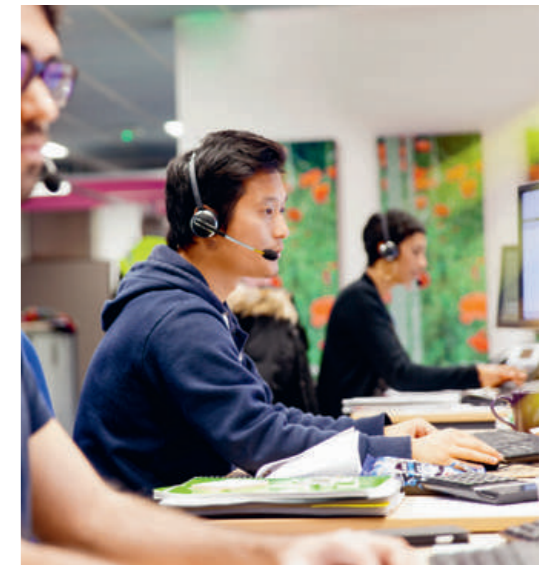
Lors des audits internes réalisés au sein des fonctions centrales ou dans les filiales du groupe, des contrôles spécifiques sont réalisés sur les thématiques en lien avec la compliance.

OBJECTIFS 2025



90%

des collaborateurs exposés formés à l'éthique des affaires



FOCUS.

Chaque année une campagne de formation est proposée à l'ensemble des collaborateurs exposés sur :

- La lutte contre la corruption
- Le respect du droit de la concurrence
- Le RGPD et la protection des données personnelles
- La cybersécurité

En 2023, ces formations disponibles en 8 langues, ont été suivies par 81% des collaborateurs concernés.

La formation et l'emploi local

Nous agissons pour la valorisation des métiers de l'industrie et le métier d'artisan solier (poseur de revêtements de sols souples) et pour la formation des jeunes qualifiés.

Former les soliers

Afin de soutenir la formation et l'emploi local, nous avons créé en France le Technocentre Gerflor pour former les jeunes et les professionnels au métier de solier (poseur de sols et de revêtements souples). Situé à proximité de notre usine de Tarare, ce centre de 750 m² employant des formateurs expérimentés est doté de 3 salles de cours et 31 cabines d'application.

Les élèves formés au Technocentre en 2023 :

- 140 stagiaires en formation continue
 - 16 apprenants en CAP PAR
 - 30 apprenants en cursus Titre Solier de niveau 4
- 193 collaborateurs Gerflor ont également bénéficié d'une formation à la pose !**

Favoriser l'apprentissage

Le Groupe verse sa taxe d'apprentissage aux écoles des territoires dans lesquels il est implanté mais aussi celles de nos alternants ou à des organismes formant les jeunes aux métiers du sol.

Chaque année, Gerflor forme plus de 70 jeunes *via* l'alternance. À l'issue de leur cursus, près d'un tiers d'entre eux reste dans l'entreprise.

S'engager pour l'insertion

Sur certains services généraux de l'entreprise nous faisons appel à des entreprises adaptées.

À titre d'exemple, en France les déchets de nos espaces de convivialité sont collectés puis valorisés par une entreprise adaptée dont 80% des effectifs sont en situation de handicap.

Notre objectif promouvoir ces entreprises qui créent des emplois locaux et durables pour des personnes en difficulté d'insertion.

FOCUS.

Focus 5 technocentres Gerflor

France / Allemagne / Maroc / Chine / USA

Ces technocentres sont des laboratoires de bonnes pratiques techniques

Depuis 2020, le technocentre de Tarare est certifié Qualiopi.



Le solier est un ouvrier professionnel. Il réalise la mise en œuvre de revêtements de sol dans tous types de bâtiment.

3 salariés à plein temps accompagnent la formation professionnelle des soliers.



FOCUS.

Pour accompagner pleinement leurs apprenants, l'équipe du technocentre a reçu en 2023 une formation "diversité et lutte contre la discrimination".

Une sensibilisation à l'inclusion est dispensée aux apprenants.

Olympiades des métiers

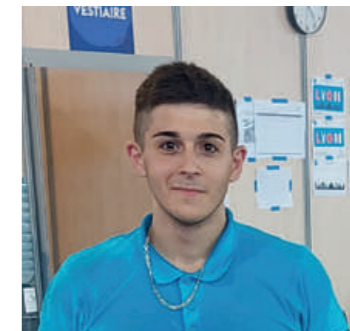
En 2023, le Technocentre a organisé le concours régional avec 5 candidats issus du Technocentre. Celle-ci ont été remporté par Axel GIUSTA.

5 anciens alternants se sont inscrits dans d'autres régions (Occitanie, Sud, Ile de France, Grand Est, Hauts de France) du fait de leur lieu de domicile. Benjamin ROSA a remporté celle en Hauts de France et Billel LARDJANI celle en Occitanie.

Le Technocentre a organisé sur 3 jours, grâce à la FFB une Master Class avec tous les candidats sélectionnés pour la sélection France au métier de Solier. Au programme : préparation physique et mentale, entraînements sur les différents matériaux , conseils de mise en œuvre...

Le Technocentre a coaché Axel Giusta pour la région Rhône Alpes et Benjamin ROSA pour la région Hauts de France avant le concours National. Billel Lardjani a fini sa formation en Juin et s'est entraîné dans sa région. Une finale de départage a été organisé par Worldskills en Mai 2024 entre les 3 premiers afin de désigner qui partirait représenter la France aux Euroskills en Septembre 2025.

Axel Giusta a été désigné comme le représentant officiel et aura 11 semaines d'entraînements avec l'équipe métier.



↑
Axel Giusta, représentant officiel de la France aux Euroskills en Septembre 2025



Les initiatives solidaires

Chaque année, nous soutenons des projets sociaux et solidaires partout dans le monde.

France

Du sport, de la santé, de la joie et de la bonne humeur pour tous et toutes !

A Lyon, Ville hôte de la Coupe du monde de Rugby 2023, Gerflor a soutenu et participé au Village Rugby, organisé par la Ville de Lyon. Gerflor a notamment mis en œuvre un terrain synthétique grâce à sa solution de dalles clipsables PowerGame.

Ce terrain a permis d'organiser plusieurs initiations et animations proposées en fil rouge et accessibles à tous. Une belle manière de découvrir la pratique du rugby.



A l'automne 2022, 5 artistes ont profité des possibilités infinies offertes par l'impression numérique pour réaliser des sols sur-mesure. Aucune limite à leur créativité, la seule limite, étant leur imagination grâce à My Taralay de Gerflor.

Ce projet atypique permet aux artistes de rencontrer le monde du design et à Gerflor de bénéficier de cette sève créative brute. Une expérience inédite qui casse les codes. En effet, cette possibilité de personnalisation des sols inaugure de nouvelles perspectives et a ouvert un terrain de jeu exceptionnel à ces 5 jeunes artistes.



OMART – Expo un Airt de Famille
Édition 2023 au Musées des tissus à Lyon

Fourniture de revêtement de sol pour intégrer la scénographie de certains artistes.

Royaume Uni

Gerflor a fait don de moquettes Gradus à l'Armée du Salut afin de soutenir des projets sociaux et d'utiliser les stocks excédentaires à bon escient et de manière durable. Nous avons collaboré avec l'Armée du Salut pour donner et livrer des moquettes de fin de série qui sont vendues dans trois de leurs centres de dons afin de générer des fonds pour l'organisation caritative.



Un centre de jeunesse de Warrington qui a accueilli, il y a quarante ans, une performance vocale en direct de Freddie Mercury, qui deviendrait plus tard le leader du groupe de rock légendaire Queen, a reçu une aide précieuse de la part de Gerflor. Nous avons joué un rôle positif en faisant don d'un revêtement sportif Taraflex® de qualité olympique, de couleur gris argenté, qui profitera à la communauté et soutiendra Grass Roots pendant de nombreuses années.

Pologne

KINDER Joy of moving est un programme de responsabilité sociale d'entreprise mis en œuvre par le groupe Ferrero dans plus de 20 pays à travers le monde, dont la Pologne. Depuis 2007, la Fédération polonaise de volley-ball coopère avec Ferrero dans la mise en œuvre du projet Championnat national de mini-volley-ball portant le nom de Marek Kiesiel pour la Coupe KINDER Joy of moving, activant des milliers d'enfants et de jeunes de toute la Pologne pour faire du sport ensemble dans l'esprit du fair-play ! Cette initiative répond aux trois objectifs de l'Agenda 2030 pour le développement durable créé par les Nations unies : bonne santé et qualité de vie, éducation de qualité et partenariats pour les objectifs. Gerflor apporte sa contribution en équipant plusieurs terrains avec les sols sportifs Taraflex et PowerGame.



Turquie

Sponsorisé par Gerflor Turquie, Create Your Future est un concours de projets d'étudiants qui vise à offrir aux futurs candidats architectes une opportunité de voyage inoubliable qui élargira leurs horizons et apportera une contribution précieuse aux jeunes qui détermineront les villes, les espaces et les paramètres de conception de demain. Le concours offre aux étudiants en architecture la possibilité de gagner une bourse de voyage, et de nombreux architectes turcs de premier plan figuraient parmi les membres du jury.

USA / Africa

Giants of Africa

Giant of Africa est une organisation qui fournit des infrastructures essentielles pour le développement économique et l'emploi des jeunes en Afrique. Son initiative "Built Within" a permis de construire et de rénover des terrains de sport au Nigeria, au Kenya, en Tanzanie, en Côte d'Ivoire et au Burkina Faso. Ces terrains permettent aux jeunes de faire du sport régulièrement.

Gerflor a apporté sa contribution en fournissant plusieurs terrains de PowerGame sur le continent africain.

Mais la mission de Gerflor est allée bien au-delà des limites du terrain : Promouvoir la santé et la forme physique par le sport, créer des opportunités d'emploi sur et en dehors du terrain et inspirer les générations futures à se construire un avenir solide... Et l'aventure continue !



Indicateurs RSE

**Périmètre du calcul des indicateurs :
scope Gerflor hors Snaplock (WW sauf précision FR ou DE).**

Thème	Enjeu	Indicateur	Résultat 2019	Résultat 2021	Résultat 2022	Commentaires 2022	Résultat 2023	Commentaires 2023		
Environnement	Maîtrise des émissions de GES	Emissions de CO ₂ (T eq CO ₂) flooring + accessoires	Scope 1 WW	Flooring	58 546	56 963	44 861	dont 1% lié à Dinac et Progress profiles, soit 366 t CO ₂ eq	34 427	dont 1% lié à Dumaplast et Stagestep, soit 254 t CO ₂ eq
				Flooring + W&F	60 927	59 336	47 678	dont 1% lié à Dinac et Progress profiles, soit 366 t CO ₂ eq	37 592	dont 1% lié à Dumaplast et Stagestep, soit 254 t CO ₂ eq
			Scope 2 WW Location based	Flooring	33 293	35 372	37 521	dont 1% lié à Dinac et Progress profiles, soit 568 t CO ₂ eq	45 809	dont 9% lié à Dumaplast et Stagestep, soit 4 006 t CO ₂ eq
				Flooring + W&F	34 141	36 090	38 713	dont 1% lié à Dinac et Progress profiles, soit 568 t CO ₂ eq	47 190	dont 8% lié à Dumaplast et Stagestep, soit 4 006 t CO ₂ eq
			Scope 2 WW Market based	Flooring	23 153	25 475	25 561	dont 2% lié à Progress profiles, soit 464 t CO ₂ eq	30 180	dont 13% lié à Dumaplast et Stagestep 2022, soit 4 006 t CO ₂ eq
				Flooring + W&F	23 972	26 162	26 729	dont 2% lié à Progress profiles, soit 464 t CO ₂ eq	31 514	dont 13% lié à Dumaplast et Stagestep 2022, soit 4 006 t CO ₂ eq
			Scope 3 WW	Flooring	519 751	575 210	583 221	dont 5% lié à Dinac et Progress profiles, soit 31 904 t CO ₂ eq	603 414	dont 10% lié à Dumaplast et Stagestep 2022, soit 61 715 t CO ₂ eq
				Flooring + W&F	539 108	598 538	642 793	dont 5% lié à Dinac et Progress profiles, soit 31 904 t CO ₂ eq	663 064	dont 9% lié à Dumaplast et Stagestep 2022, soit 61 715 t CO ₂ eq
			Scope 3 WW avec les postes immobilisation, installation et fin de vie du produit	Flooring	757 440	834 112	842 124	4% lié à Dinac et Progress profiles, soit 32 461 t CO ₂ eq	863 808	dont 8% lié à Dumaplast et Stagestep 2022, soit 66 645 t CO ₂ eq
				Flooring + W&F	777 419	858 794	902 438	4% lié à Dinac et Progress profiles, soit 32 461 t CO ₂ eq	923 207	dont 7% lié à Dumaplast et Stagestep 2022, soit 66 645 t CO ₂ eq

Location based : facteur d'émission de l'énergie du mix énergétique du pays.
Market based : facteur d'émission de l'énergie lié au contrat d'achat avec des certificats d'origine garantie.

COMMENTAIRES

Maîtrise des émissions de GES

Scopes 1 & 2 : réduction de **-32% des émissions absolues à iso périmètre géographique** entre 2023 en 2019 - réduction de 18,6% avec les acquisitions.

Scope 3 : évolution de **+4,3% des émissions absolue à iso périmètre géographique** et hors nouveaux postes entre 2023 et 2019.

Thème	Enjeu	Indicateur	Résultat 2020	Résultat 2021	Résultat 2022	Résultat 2023	Objectif WW 2025 (vs 2020 sauf précision)		
Environnement	Maîtrise des émissions de GES	Pourcentage de réduction des émissions CO ₂ flooring	Scopes 1 & 2 WW Location based	1,353 kg eq CO ₂ /m ²	-11% vs 2019	-18% vs 2019	-20% vs 2019	-20% vs 2019	
			Scopes 1 & 2 WW Market based	1,204 kg eq CO ₂ /m ²	-10% vs 2019	-21% vs 2019	-28% vs 2019		
			Scopes 1,2,3 WW Location based	12,516 kg eq CO ₂ /m ²	-3% vs 2019	-1% vs 2019	+2% vs 2019	-10% vs 2019	
			Scopes 1,2,3 WW Market based	12,367 kg eq CO ₂ /m ²	-3% vs 2019	-1% vs 2019	+1% vs 2019		
		Pourcentage du CA certifié par une certification ISO 14001	WW	88%	88%	87%	85%	/	
		Pourcentage du CA couvert par une certification 50001	WW	67%	66%	65%	65%	/	
		Pourcentage d'énergie renouvelable / décarbonée dans le mix énergétique de l'entreprise	FR	47%	47%	51%	50%	50%	
			WW	36%	36%	42%	41%		
		Consommation totale d'énergie (MWh)	WW	/	347 085	323 219	349 862	/	
		Intensité énergétique (kWh/m ²) flooring	WW	/	4,60	4,99	4,51	/	
		Maîtrise des émissions GES / Sites industriels performants	Pourcentage de réduction de la consommation énergétique flooring	FR / DE	5,1 kwh/m ²	-2,2%	-4,8%	-12%	/

Location based : facteur d'émission de l'énergie du mix énergétique du pays.
Market based : facteur d'émission de l'énergie lié au contrat d'achat avec des certificats d'origine garantie.

Indicateurs RSE

Périmètre du calcul des indicateurs :
scope Gerflor hors Snaplock (WW sauf précision FR ou DE).

Thème	Enjeu	Indicateur	Résultat 2020	Résultat 2021	Résultat 2022	Résultat 2023	Objectif WW 2025 (vs 2020 sauf précision)	
Environnement	Ecoconception des produits	Pourcentage de produits en pose libre (en CA)	WW	34,50%	36,40%	34,60%	35%	/
		Pourcentage de biosourcé dans les produits	WW	5%	7%	9%	10%	10%
		Pourcentage moyen de recyclé dans les produits	WW	21,1%	21,7%	21,1%	21,5% (hors Dumaplast)	30%
	Economie circulaire, gestion des déchets et recyclage	Volume recyclé annuel (T)	WW	47 917	56 732	52 242	49536 (hors Dumaplast)	60000
			Déchets ultimes (T)	WW	/	6940	5565	7586
		Déchets dangereux (T)	WW	/	1872	1534	2571	/
		Déchets packaging, métal (T)	WW	/	2470	3183	3689	/
		Pourcentage de chutes de production valorisées	WW	/	90%	91%	87%	93%
		Pourcentage de déchets recyclés / valorisés matière (hors valorisation énergétique)	WW	/	88%	89%	86%	93%
		Sites industriels performants	Consommation d'eau (m3)	WW	/	324 149	264 740	222 557
	Pourcentage de réduction de la consommation d'eau flooring		WW	/	4,3 litres/m ²	-14%	-54%	-15% vs 2021
	Pourcentage des sites de production ayant mis en place des circuits d'eau en boucle fermée (ou ne consommant pas d'eau dans le processus de fabrication)		WW	/	/	/	70%	/

Thème	Enjeu	Indicateur	Résultat 2020	Résultat 2021	Résultat 2022	Résultat 2023	Objectif WW 2025 (vs 2020 sauf précision)	
Loyauté des pratiques	Achats Responsables	Pourcentage de fournisseurs stratégiques signataire de la charte des Achats Éthiques et Responsables (en nombre)	WW hors USA & accessoires	66%	80%	93%	95%	90%
		Pourcentage de fournisseurs stratégiques signataires de la charte des Achats Éthiques et Responsables (en CA)	WW hors USA & accessoires	/	/	/	43%	/
	Ethique des affaires	Pourcentage des collaborateurs exposés formés	WW	Anticorruption 65%	Anticorruption 36%	Anticorruption 55%	Anticorruption 87%	90%
			Cybersécurité 59%	Cybersécurité 53%	Cybersécurité 31%	Cybersécurité 82%		
			/	Antitrust 38%	Antitrust 54%	Antitrust 86%		
			/	/	/	Data privacy & RGPD 77%		

Thème	Enjeu	Indicateur	Résultat 2020	Résultat 2021	Résultat 2022	Résultat 2023	Objectif WW 2025 (vs 2020 sauf précision)	
Social	Effectif	Nombre de collaborateurs	WW	/	/	4500	5000	/
		Pourcentage de contrats permanents	WW	/	/	90%	87%	/
	Travail des enfants	% des salariés de plus de 18 ans	WW	100%	100%	100%	100%	/
	Santé et sécurité au travail	Taux de fréquence des accidents du travail (Tf1)	WW	6,8	8,2	8,9	8,8	<4
		Taux de gravité des accidents du travail (Tg)	WW	0,21	0,22	0,21	0,25	/

Indicateurs RSE

Périmètre du calcul des indicateurs :
scope Gerflor hors Snaplock (WW sauf précision FR ou DE).

Thème	Enjeu	Indicateur	Résultat 2020	Résultat 2021	Résultat 2022	Résultat 2023	Objectif WW 2025 (vs 2020 sauf précision)	
Social	Santé et sécurité au travail / Bien être des collaborateurs	Taux d'absentéisme (employés)	FR	5,0%	4,9%	5,2%	5,3%	<5%
	Santé et sécurité au travail	Pourcentage des sites de production certifiés ISO 45001 (en CA)	WW	5,0%	5,0%	5,9%	10,1%	/
	Formation et développement des compétences	Nombre moyen d'heures de formation par employés	FR	/	/	11	14	/
	Développement des salariés / Management des talents	Pourcentage de la masse salariale investi en formation	FR	1,00%	1,76%	1,80%	1,66%	> 1,75%
	Bien être des collaborateurs / Management des talents	Mobilité interne : pourcentage de postes de management ouverts pourvus par un candidat interne	FR	34%	52%	34%	35%	40% (WW)
	Marque employeur	Pourcentage d'entretien annuels réalisés	WW	88%	85%	82%	82%	90%
		Pourcentage de femme dans les effectifs	WW	23%	25%	26%	26%	30%
	Diversité	Pourcentage de femme au Comité exécutif	WW	/	/	6%	6%	/
		Pourcentage de femmes dirigeantes (cadres supérieures)	WW	/	/	20%	18%	/
		Pourcentage de femmes managers	WW	/	/	26%	27%	/
		Pourcentage d'employés déclarés handicapés	FR	/	/	3,5%	4,2%	/
	Management des talents	Turnover des collaborateurs	WW	7,3% (FR)	10,5%	13,1%	13,0%	<10%

Thème	Enjeu	Indicateur	Résultat 2020	Résultat 2021	Résultat 2022	Résultat 2023	Objectif WW 2025 (vs 2020 sauf précision)	
Consommateur	Qualité de l'air intérieur	Pourcentage de revêtements de sol à faibles niveaux d'émissions de CO ₂	Pourcentage de produits <100µg COV/m ³ (en m ²) ; WW	93%	95%	95%	98%	100%
	Satisfaction client	Ratio du nombre de réclamations client sur le nombre total de commandes. Pourcentage d'évolution	Produits (Incidents/Mm ² - ppm) Service (% des livraisons)	23 ppm 0,26%	8,70% +11,3%	-4,3% -7,7%	+4,3% -19,2%	-10% -10%

Thème	Enjeu	Indicateur	Résultat 2020	Résultat 2021	Résultat 2022	Résultat 2023	Objectif WW 2025 (vs 2020 sauf précision)	
Communauté et développement local	Soutien aux communautés	Nombre d'opérations solidaires sur les territoires	FR	11	17	15	19	>10 actions
		Valeur totale des contributions aux initiatives communautaires (en k€)	FR	13,4	49	37,8	97,6	/

COMMENTAIRES

Maîtrise des émissions de GES

Scopes 1 & 2 : objectif 2025 atteint.
Scopes 1, 2, 3 : dégradation de l'indicateur induit par les opérations de croissance externe (**-5% à iso périmètre géographique et sans ajout des nouveaux postes du scope 3**) - cet indicateur a vocation à évoluer pour isoler le scope 3.
Energie : amélioration de l'intensité énergétique notamment induite par les optimisations réalisées sur les sites dans le cadre des démarches ISO 50 001 et en particulier la reprise globale du schéma énergétique de l'usine de linoléum.

Ecoconception

Pose libre : objectif 2025 atteint.
Contenu biosourcé : objectif 2025 atteint.
Contenu recyclé : stabilité du taux non alignée avec l'objectif 2025 qui sera reporté sur 2030.

Sites industriels performants

Eau : baisse de 31% de la consommation d'eau et objectif en intensité largement dépassé avec une volonté d'aller encore au-delà sur la limitation de l'usage de l'eau.

Achats Responsables

Pourcentage de signature de la charte des Achats Responsables et Éthiques : objectif de 2025 atteint.
 Ajout de nouveaux indicateurs pour progresser sur ce pilier.

Éthique

Personnes formées à l'éthique : taux de global de 81% en forte augmentation et alignée avec l'ambition 2025.

Social

Santé et sécurité au travail : stagnation du taux de fréquence et taux de gravité des accidents qui doit s'infléchir en 2024 / 2025 dans le cadre du projet Gerflor Safety Culture.

Consommateur

Qualité de l'air intérieur : taux de 98% des sols à faible taux de COV en ligne avec l'objectif 2025.



07/2024

Nos objectifs pour 2025.



-20%

Empreinte
carbone*



10%

Contenu
biosourcé



30%

Contenu
recyclé



35%

Pose libre **



60000 T

Volume recyclé
annuel

*Scopes 1 et 2 définis dans le protocole des GES.

**% d'activité réalisée avec des produits en pose non collée.

we **care** / we **act**

Gerflor[®]